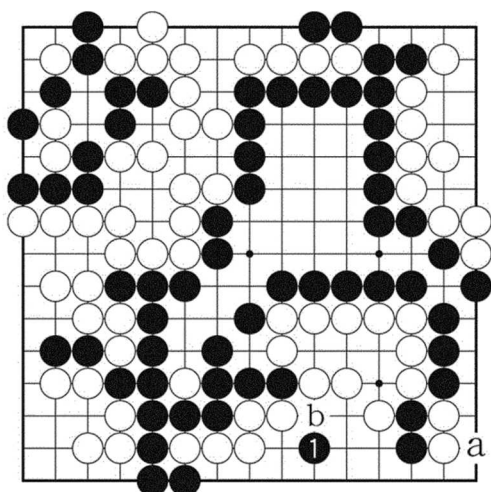
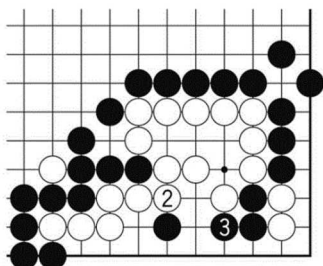


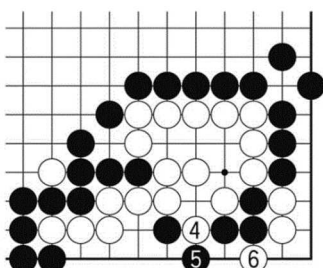
Unue 'internen-metu' (enrigardu) en MalSupra rando.



Diag. 1 (N1, mirinda 'sin-ofero') Komencu ek de MalSupra MalDekstra parto. – Kiel 'metrajton-tenanata lim-aranĝo' rimarkinde estas 'tuŝmeti' sur punkton 'a'. Tamen antaŭ ĉi tio, bona met-ordo estas unue 'internen-meti' N1, antaŭvidante 'tranĉon' N-b.

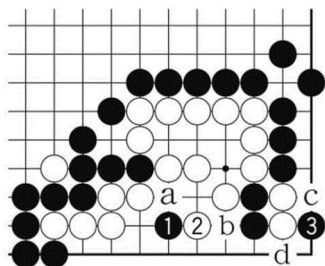


Diag. 2 Malbone por Blanko estas rekte 'sinligi' per B2, ĉar Nigro ŝtonmetos N3.

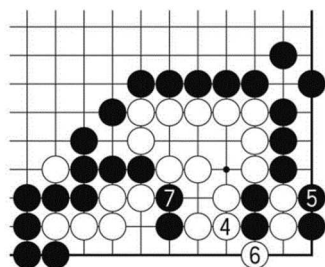


Diag. 3 Blanko povas fari 'alterne-kaptadon' per B4 kaj B6. Tamen ĉi tio estas 'alterne-kaptado kun unuflanka ŝarĝo al Blanko'. Aktuale Nigro havas pli da 'kompensejoj por alterne-kaptado', kaj Blanko devas ne elekti ĉi tiun kurson.

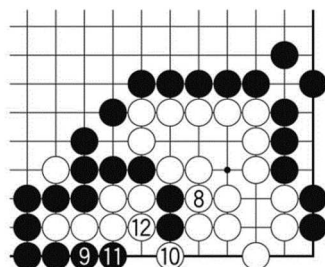
{paĝo 266 de la originalo}



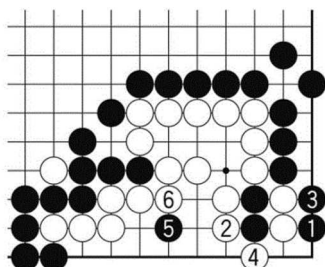
Diag. 4 Kontraŭ N1, bone estas 'diagonale-tuŝmeti' B2. Per ĉi tiu meto, Blanko sin gardas kontraŭ Nigraj 'tranĉo' N-a kaj 'rektanguliĝo' N-b samtempe. Nigro post la interŝanĝo, 'tuŝmetas' N3 sur 2-1 punkton. Sekve se Blanko blokus per B-c, Nigro ŝtonmetus N-d kaj fariĝus 'aleterne-kaptado', tamen ankaŭ ĉi tiun kurson Blanko devus ne elekti.



Diag. 5 Blanko prave devus kapti du ŝtonojn per B4. Nigro {minacante blankajn du ŝtonojn} transvadas per N5 'metrajton-tenante', kaj sekve 'tranĉas' per N7.

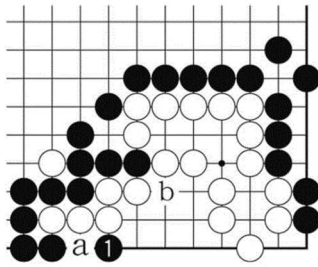


Diag. 6 Procedas ĝis B12. Nigro utiligante du esencajn metojn, ambaŭflanke lim-aranĝis gajnate multon.

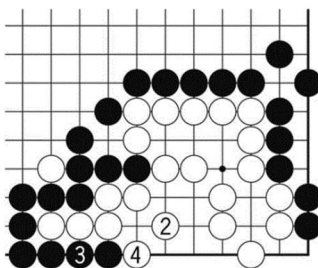


Diag. 7 (Malbona met-ordo de Nigro) Nigro fuŝas, se unue ŝtonmetas N1 kaj N3, kaj due 'internen-metas' N5, ĉar ĉi tiam Blanko povas sinligi per B6. Cetere, anstataŭ N5,...

{paĝo 267 de la originalo}

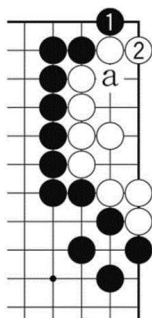


Diag. 8 Nigro pli bone povas lim-aranĝi per 'tuŝmeti' N1. (Se Blanko barus ĝin per B-a, Nigro 'tranĉus' per N-b kaj Blanko perdus multon.



Diag. 9 Blanko devus singardi per B2, kaj kontraŭ Nigra sinligo N3, bloki per B4. Bonvolu kalkuli, ke, eĉ se rezultas ĉi tio, Nigro malgajnas je 1 poenton, komparante kun diagramo 6. Kialo de la skribo "eĉ se rezultas ĉi tio", estas ke Blanko povus preterlasi N3 kaj alien ŝtonmeti. Ankaŭ ĉi tio estus malavantaĝa por Nigro.

Revenate al diagramo 1, Nigro prave lim-aranĝas unue en Malsupra Dekstra parto, ĉar ĉi tio estas pli valora ol lim-aranĝo en Supra Dekstra angulo. (Principo en lim-aranĝo; ŝtonmetu en ordo de valoro. Aŭ principo de go-ludado; ŝtonmetu en ordo de larĝeco.) Nun, ni trans-iru al Supra Dekstra angulo.



Diag. 10 Se Nigro ordinare 'batas' per N1, Blanko 'suben-iras' kiel B2. Kaj finfine Blanko singardas per B-a, kaj la Blanka teritorio ĉi tie fariĝas je 6 poentoj. Ĉi tio ne estas sufiĉa por Nigro.

{paĝo 268 de la originalo}