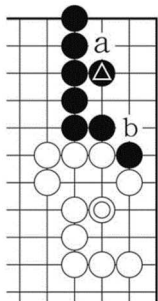
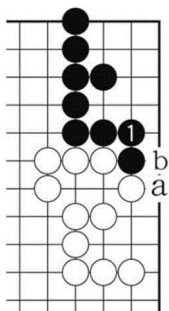


Tranĉ-kapto sur dua vojo ordinare valoras je “ekde 6 poentoj ĝis 14 poentoj”.

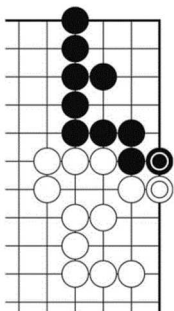
Ni esploru la variojn.



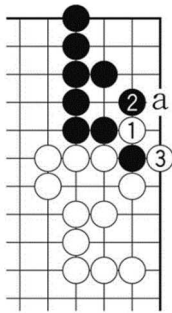
Diag. 37 Translokis nigran ŝtonon sidintan sur punkto ‘a’ al . Kaj aldonis blankan ŝtonon . Ĉi tiam malpli valoras la lim-aranĝo sur punkto ‘b’. Je kiom valoras?



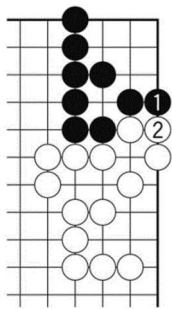
Diag. 38 En tiu ĉi formo, post nigra sinligo N1, metrajton-perdanta estas nigra bato-kaj-sinligo ek de N-a. Same estas blanka bato-kaj-sinligo ek de B-b. En ĉi tia kazo...



Diag. 39 same kiel en diagramo 25, oni devus kalkuli supozante, ke ambaŭ suben-iros kiel kaj .

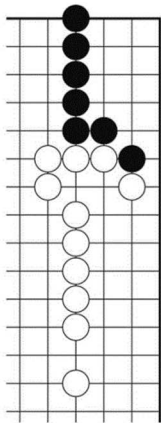


Diag. 40 Kontraŭe, en kazo de blanka tranĉ-kapto per B1 kaj B3, por Blanko metrajton-perdante estas bati-kaj-sinligi ekde B-a, tial...

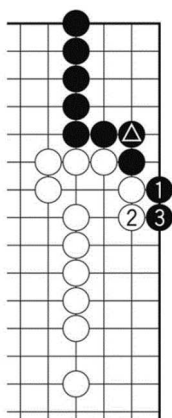



Diag. 41 Taŭge estas supozi la futuran rezulton, kiel N1 kaj B2.
(paĝo21 de la origino)

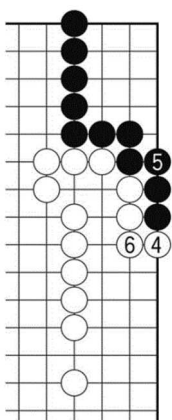
Komparante diagramojn 39 kaj 41, ambaŭ Nigra kaj Blanka teritorio respektive diferencas je 3 poentoj. Tio estas, en tiu ĉi formo la lim-aranĝo valoras je "6 poentoj da diferenco".



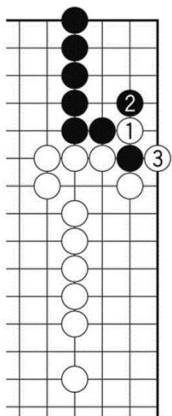
Diag. 42 Nu, Kiom en ĉi tiu formo?



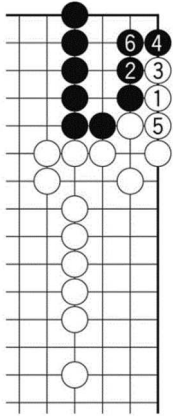
Diag. 43 Post la sinligo , metrajton-tenanta estas nigra bato N1 kaj rampo-eniro N3.



Diag. 44 Rezultas ĝis B6.



Diag. 45 Kontraŭe se Blanko tranĉ-kapti kiel B1 kaj B3...

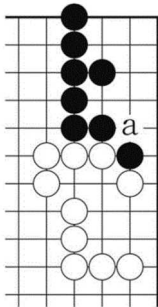


Diag. 46 Poste metrajton-teneta estas Blanka lin-aranĝo ekde B1 ĝis B5. Rezultas la procedo ĝis N6.

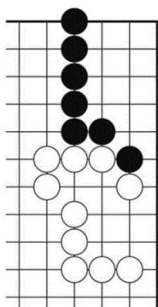
(paĝo 23 de la origino)

Komparante diagramojn 44 kaj 46, la diferencoj de ambaŭaj teritorioj estas 7 poentoj respektive. Do la lim-aranĝo valoras je "14 poentoj da diferenco".

Supre ni esploris kazojn de 6 poentoj da diferenco kaj 14 poentoj da diferenco, krom la kazo en la problemo (10 poentoj da diferenco).



Diag. 47 Plue, en tiu ĉi formo la lim-aranĝo sur punkto 'a' valoras je 8 poentoj da diferenco, kaj...



Diag. 48 En tiu ĉi formo, je 12 poentoj da diferenco. Vi mem kalkulu.

Kiel montritaj, la sinligo sur la dua vojo de latero (tranĉ-kapto por kontraŭulo) ordinare valoras je ekde 6 poentoj ĝis 14 poentoj. Unuavide tia kalkulado ŝajnas komplika, sed post kiam vi kutimiĝas, eble tio interesos vin.

(paño24 de la origino)