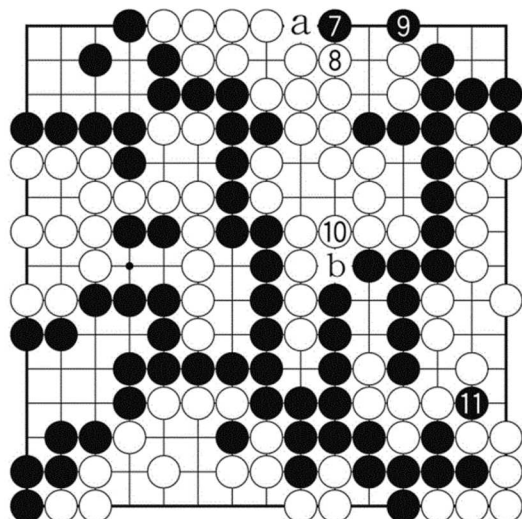
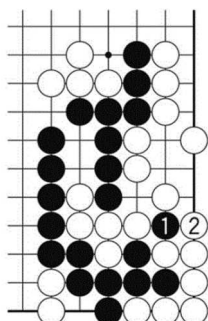


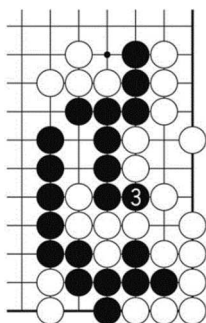
'Sinĵetu' en Dekstra rando.



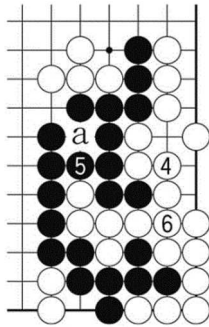
Diag. 12 (Ĝusta kurso 7-11) Ĝis B10, Nigro ankaŭ ĉi tie efikigis lim-aranĝan teknikon, sekve transiras al blanka teritorio en Dekstra rando. Ree 'utiligante sufokiĝon' de blanka ŝtonaro, 'sinĵetu' per N11!
{paĝo 359 de la originalo}



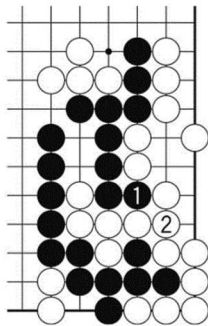
Diag. 13 Blanko 'forkaptas' ĝin per B2,...



Diag. 14 kaj Nigro 'ingiĝas' kiel N3. Blanko devas eviti 'lavang-kapton'.



Diag. 15 (Fariĝas 1 poento ĉe punkton 'a'.) Blanko 'sinligas' per B4, Nigro 'minacas' per N5 kaj Blanko 'sinligas' per B6.



Diag. 16 En la kurso de Nigraj fuŝoj en diagramo 1, Nigro simple 'minacas' per N2 kaj lasas Blankon 'singardi' per B2.

En diagramo 15, komparante kun diagramo 16, Blanka teritorio malmultiĝas je 1 poento, krome Nigro ŝtonmetas N5 'metrajton-tenante'. Granda diferenco fariĝas per unu 'sinĵeto'.
{paĝo 359 de la originalo}