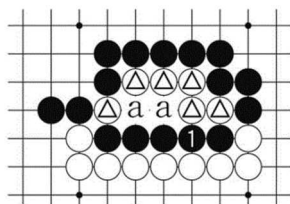
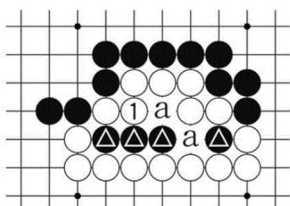


Punktoj 'a' en diagramo 1 valoras 24 poentojn.



Diag. 5 Unue, pri sinligo N1 en centro. La valoron oni kalkulas komparante kun...



Diag. 6 formo kiam kontraŭe Blanko sinligas per B1.

Se Nigro ŝtonmetas N1 en diagramo 5, ĉi tie fariĝas nigran teritorion, kiu nombriĝas je 14 poentoj, sumigante 12 poentojn de ses kaptitoj (▲) kaj 2 poentojn de vakaj punktoj 'a'. (Unu kaptito nombriĝas je 2 poentoj {, ĉar post la ludofino ĝi estos enmetita en Blanka teritorio}.)

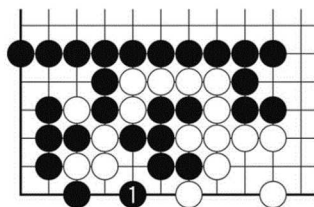
Aliflanke, se Blanko ŝtonmetas B1 en diagramo 6, ĉi tie fariĝas blankan teritorion, kiu nombriĝas je 10 poentoj, sumigante 8 poentojn de kvar kaptitoj (●) kaj 2 poentojn de vakaj punktoj 'a'.

Resumante, lim-aranĝo ĉi tie kalkuliĝas je '24 poentoj da diferenco'.

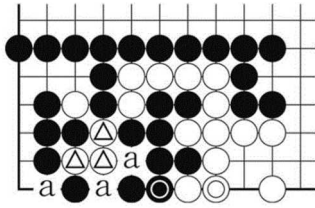
{paĝo 151 de la originalo}

Se Nigro lim-aranĝas, gajnas 14 poentojn (diagramo 5) kaj samtempe nuligas eblecon de blankaj 10 poentoj (diagramo 6). Do sumigante ilin kalkuliĝas je 24 poentoj.

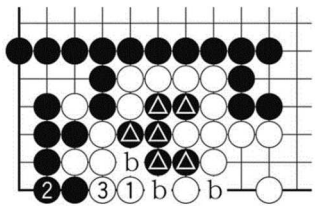
Oni povas esprimi, "Inter la diagramoj, estas gajno/malgajno je 14 poentoj en nigra teritorio kaj je 10 poentoj en blanka teritorio, do 24 poentoj da diferenco".



Diag. 7 (Nigra lim-aranĝo) Sekve, pri diagonaliĝo N1. Ĉi tiu estas bona meto, (poste klarigita). Se Nigro ŝtonmetas ĉi tiun,...



Diag. 8 Finfine, interŝanĝiĝas ☉ kaj ☉. Rimarku, ke Nigro ne bezonas forkapti blankajn tri ŝtonojn ▲. (Punktoj 'a' estas nombrataj kiel teritorio.)

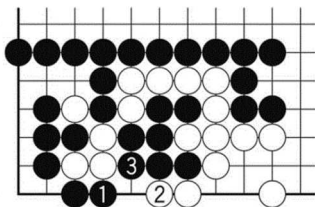


Diag. 9 (Blanka lim-aranĝo) Aliflanke, se Blanko diagonaliĝas kiel B1, finfine same interŝanĝiĝas N2 kaj B3, kaj Blanko ne bezonas forkapti nigrajn 6 ŝtonojn ▲. (Punktoj 'b' estas nombrataj kiel teritorio.)

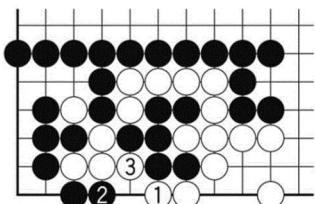
Inter diagramoj 8 kaj 9, nombriĝas gajno/malgajno je 9 poentoj en nigra teritorio kaj je 15 poentoj en blanka teritorio. Kalkuliĝas '24 poentojn da diferenco. Tio estas samvalora al la lim-aranĝo en centro.

{paĝo 152 de la originalo}

Nun, kial N1 en diagramo 7 estas bona meto?



Diag. 10 (Malbona) Mallertuloj volus rekte minaci la blankan ŝtonaron per N1. Tamen Blanko efikigas B2, kaj en la formo post forkapto N3 Nigro malgajnas 2 poentojn komparante kun diagramo 8.



Diag. 11 (Same malbona) Same, B1 estas malgajna, lasante Nigro efikigi N2, je 2 poentoj komparante kun diagramo 9.