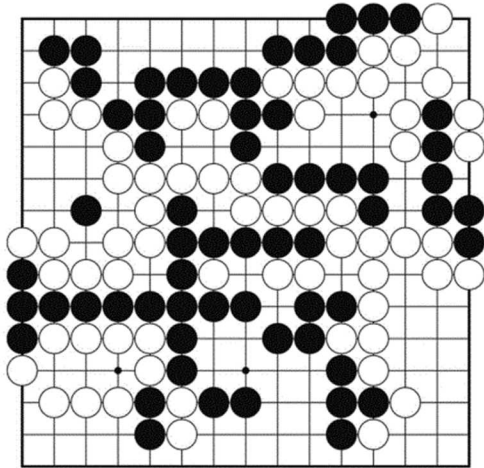


## Problemo 6.

Nigro havas metrajton. Ambaŭ havas neniun kaptiton.



En ĉi tiu problemo, du plej valoraj lim-aranĝoj valoras '15 poentojn' kaj '14 poentojn'. Vi unue precize kalkulu la poentojn de la du plej valoraj lim-aranĝoj.

Pri lim-aranĝo kontraŭ blanka teritorio en Supra Maldekstra parto, oni bezonas pripensi kvazaŭ pri 'vivigi/mortigi problemoj'.

Ĝusta kurso finiĝas ĉe 23a meto. (Lastan valoran meton {en japana regulo} metos Nigro.)