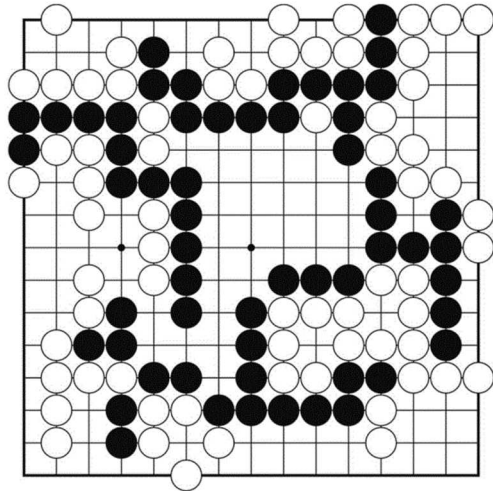


## Problemo 21.

Nigro havas metrajton. Ambaŭ havas neniun kaptiton.



Nigro unue prilaboru pri MalSupra rando. Kiel lerte lim-aranĝas utiligante du kaptitojn en MalSupra MalDekstra angulo? Vi devus rimarki rilaton al MalSupra Dekstra angulo.

Due trans-irante al MalDekstra rando, Nigro malmultigas blankan teritorion per akra 'esenca meto'.

Tiujn du lim-aranĝon oni povas taksi 'pompaj teknikoj'. Kontraste, restaj lim-aranĝoj taksigas 'etaj teknikoj'. Tamen tio en Supra Dekstra parto estas ne tiel facila. (Per 'mirinda sin-ofero' malmultigu la blanka teritorio al 8 poentoj.)

{paĝo 385 de la originalo}