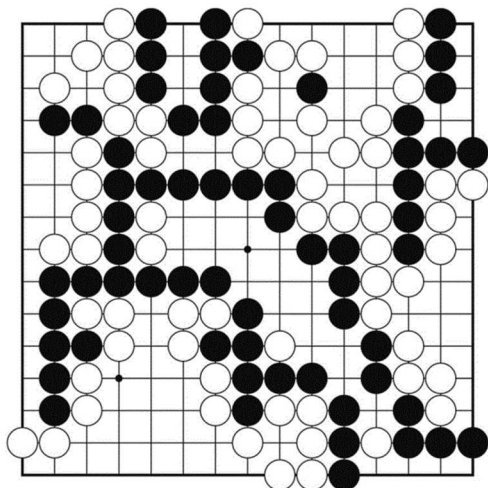


## Problemo 17.

Nigro havas metrajton. Ambaŭ havas neniun kaptiton.



Nigro unue ŝtonmetu admirindan 'esencan meton' en blankan teritorion en MalSupra MalDekstra parto! Farinte ĉi tion 'metrajton-tenante', trans-iru al MalDekstra rando, kaj ŝtonmetu lertan meton. Ankoraŭ 'tenante metrajton', trans-iru al Supra rando, ĉi tie lim-aranĝu perdante metrajton. Poste al blanka teritorio en Dekstra rando necesas 'esencan meton'.

Ĉu rezultas 'egalludo' aŭ Nigra venko je 1 poento? Cetere, en blankan teritorion en MalSupra MalDekstra parto, konsiderinde estas lim-aranĝi gajnante plej multe sed perdante metrajton. Tamen en ĉi tiu ludo, ĉi tiu kurso estas iom malgajna por Nigro.

{paĝo 317 de la originalo}