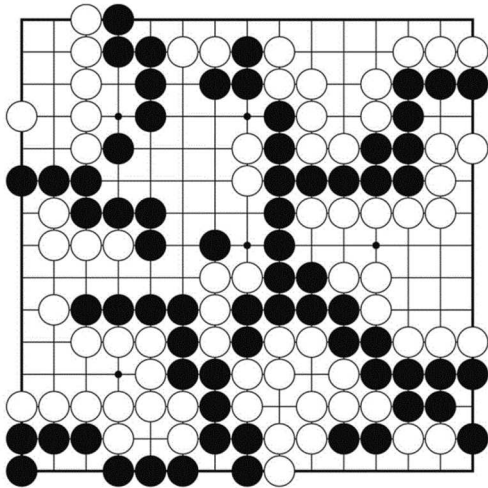


Problemo 13.

Nigro havas metrajton. Ambaŭ havas neniun kaptiton.

Necesas 'esencaj metoj' kaj 'kalkulado'. Vi cerbumu pri akraj kaj efikaj lim-aranĝoj, kaj samtempe komparu la valorojn.



Restas ses lim-aranĝoj en Supra MalDekstra angulo, en Supra rando, en Dekstra ando, en MalSupra Dekstra angulo, en MalSupra MalDekstra angulo, kaj en MalDekstra rando. Nigro povas lim-aranĝi en kvin el tiuj ses partoj. Esencaj metoj de 'metrajton-tenante lim-aranĝi' ebligas tion (en tri partoj). La plaj malfacila estas en Supra MalDekstra angulo. Nigro metrajton-tenante malmultigu la teritorion ĉi tie al 3 poentoj.
{paĝo 249 de la originalo}