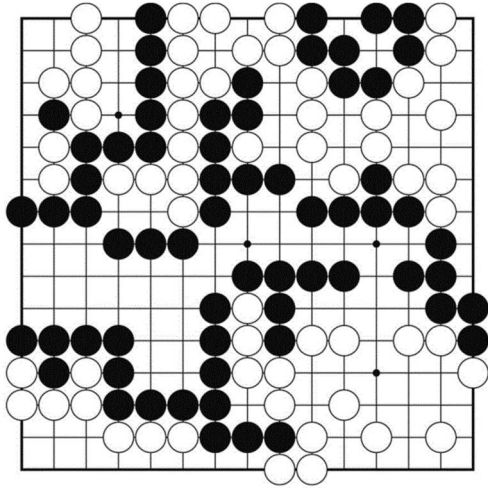


Problemo 12.

Nigro havas metrajton. Ambaŭ havas neniun kaptiton.



Necesas 'esencaj metoj' kaj 'kalkulado'. Vi cerbumu pri akraj kaj efikaj lim-aranĝoj, kaj samtempe komparu la valorojn.

Sugesto: Nigro 'metrajton-tenante' lim-aranĝu en MalSupra Dekstra parto, en MalSupra MalDekstra angulo, kaj en Supra MalDekstra angulo. Fine, trans-iru al Supra Dekstra parto. Ĉie el ili, Nigro bezonas 'esencan meton' por akiri venkon. Nigro venku je 1 poento.

{paĝo 233 de la originalo}