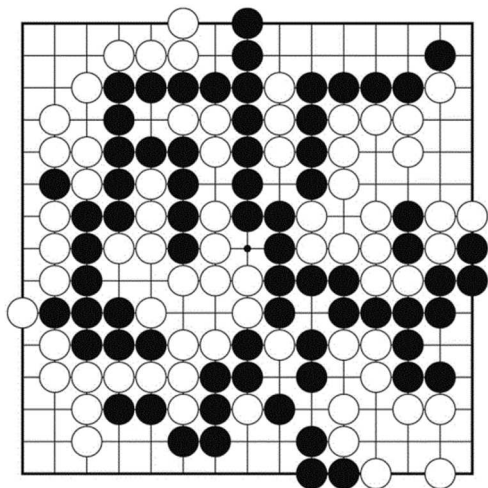


## Problemo 11.

Nigro havas metrajton. Ambaŭ havas neniun kaptiton.



La plej valora lim-aranĝo estas en Supra Dekstra parto. Sed estas fuŝe por Nigro banale kapti unu ŝtonon. Nur per esenca meto, lim-aranĝo ĉi tie faliĝas la plej valora.

Sekve, procedas Blanka lim-aranĝo en centro, Nigra en MalSupra MalDekstra angulo, kaj Blanka ree en centro. Poste, Nigro utiligas etan teknikon en Supra MalDekstra angulo, kaj montras lertecon en MalSupra Dekstra parto.

{paĝo 217 de la originalo}