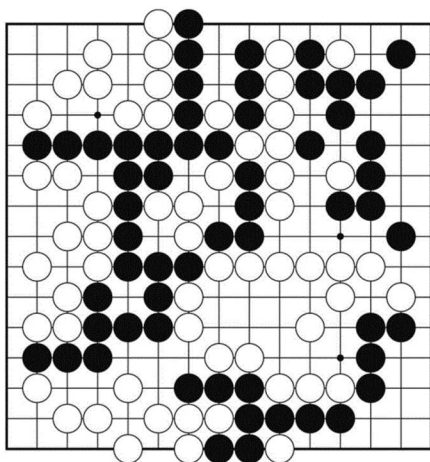


Problemo 10.

Nigro havas metrajton. Ambaŭ havas neniun kaptiton.



Ĉi tiu problemo temas pri 'transvadi'.

Vi rimarkas, ke restas kvar lokoj, kie iu flanko povus transvadi sur la latero. La valoroj estas respektive 8 poentoj, 7 poentoj, ĉirkaŭ 6 poentoj, kaj 5 poentoj. Krome, en centro estas interesa lim-aranĝo valora je 4 poentoj. Rezultas egalludo.