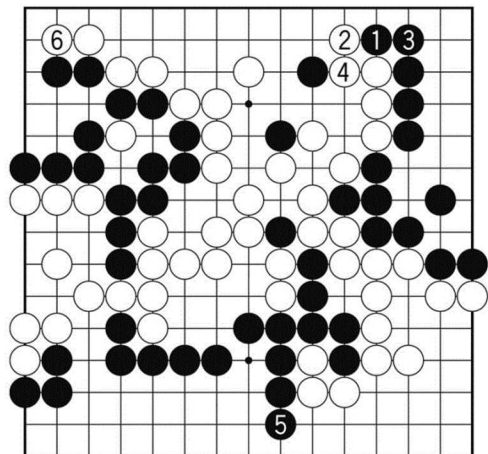


Pli grave estas 'suben-iri' kiel N5.



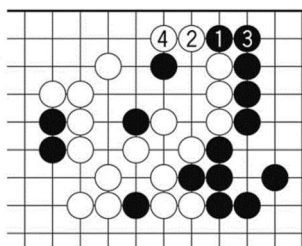
Diag. 1 (Ĝusta kurso N1~B6) Nigro rajtas unue 'bati-kaj-sinligi' kiel N1 kaj N3 metrajton-tenante.

Blanko devus sinligi per B4. Se Blanko preterlasus ĉi tion, damaĝo de Nigra tranĉo N4 estus tro severa.

Sekve ĝuste estas 'suben-iri' N5 en MalSupra rando.

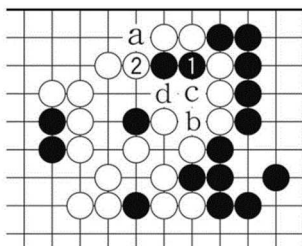
La ĉefa temo de ĉi tiu problemo estas komparo de N5 kun N6 en SupraMalDekstra angulo.

Sed antaŭe, aldonas ekspluron pri la situacio en la SupraDekstra angulo.

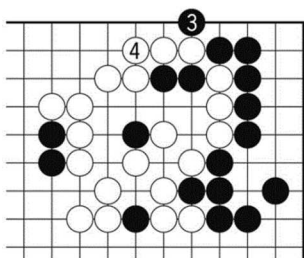


Diag. 2 En ĉi tiu kazo, kontraŭ N1 kaj N3, la situacio ne diferencas, se blanko respondas per B4. Post diagramo 2,...

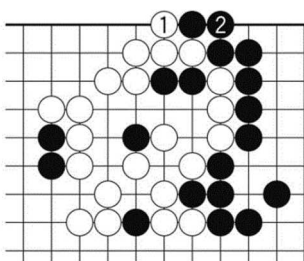
{paĝo 48 de la origino}



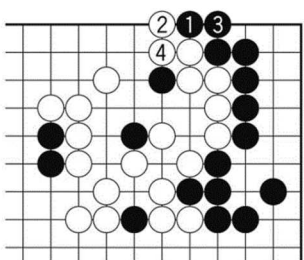
Diag. 3 Kontraŭ tranĉo N1 Blanko devus respondi per B2. (Se Blanko 'sin-tirus' kiel B-a, Nigro 'lavangkaptus' laŭ procedo N-b, B-c, N-d.)



Diag. 4 Sekve Nigro rajtas procedi N3 kaj B4.



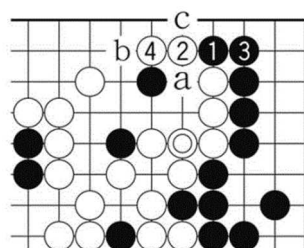
Diag. 5 Poste kaj fine, pravaj estas B1 kaj N2. Aliflanke, post B4 en diagramo 1, la ĝusta kurso,...



Diag. 6 Nigro rajtas metrajton-tenante ŝtonmeti N1 kaj N3, kaj procedos ĝis B4.

Vi mem kalkulu ke, inter diagramoj 5 kaj 6, ambaŭ poentoj de Nigra teritorio kaj Blanka teritorio ne ŝanĝiĝas. Vi devus rimarki, se la formo de blanko iom ŝanĝiĝus,...

{paĝo 49 de la origino}



Diag. 7 Se ekzistus ŝtono ©, gajneme estus respondi per B4. Ĉar, kontraŭ sekva N-a, Blanko povus sin-tiri kiel B-b, kaj Nigra 'bati-kaj sinligi' ekde N-c estus metrajton-perdante.