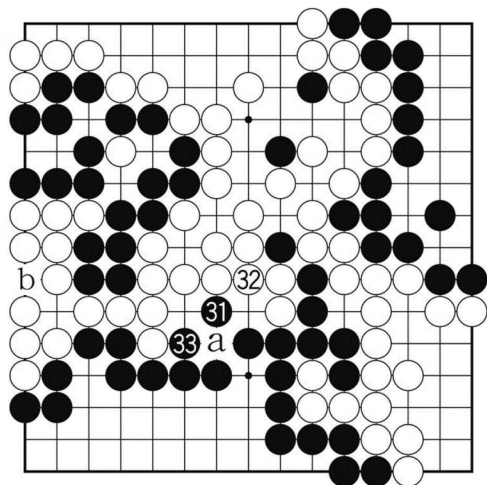


Nigro venkas je unu poento.



Diag. 38 (Ĝusta kurso finiĝas ĉe 33a meto.) Ĉu vi povas trovi la solvon? Lerta meto estas 'diagonaliganta tuŝmeto' N31. Nigro antaŭvidas 'sin-ĵeton' en punkton 32. Kontraŭ tio Blanko devas sin-gardi per B32. Ĉi tiam Nigro faras unu poenton ĉe punkto 'a' per N33. - Nun la ludo finas {en japana regulo}.

Punkto 'b' estas spuro de forkapto kaj nombriĝas je 2 poentoj. Ankaŭ punktoj, sur kiuj morta ŝtono restas, nombriĝas po 2 poentoj por unu ŝtono.

Nigra teritorio: SupraDekstra angulo = 18 poentoj, SupraMalDekstra parto = 7 poentoj, MalSupra rando = 27 poentoj, sume 52 poentoj.

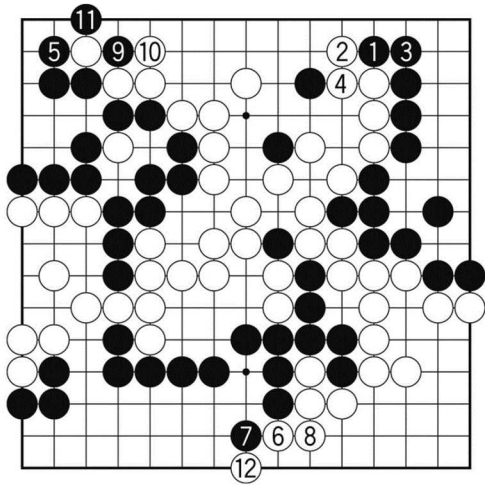
Blanka teritorio: Supra rando kaj centro = 35 poentoj, MalSupraDekstra angulo = 13 poentoj, MalDekstra rando = 3 poentoj, sume 51 poentoj.

{paĝo 61 de la originalo}

Nigro venkas je unu poento.

Ĝis la fino ekzistas multaj malfacilaj elektoj. Sed se vi povas trovi la ĝustan vojon kaj akiri venkon, estas tre granda ĝojo.

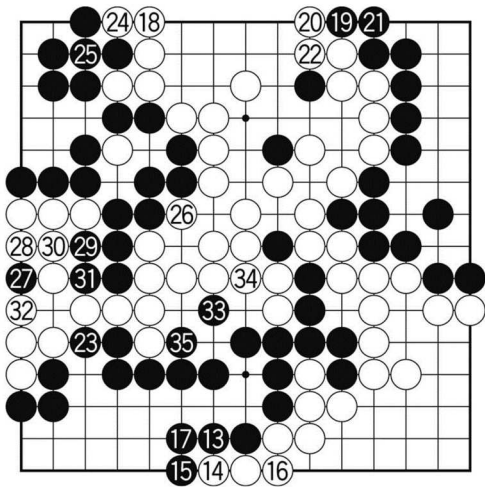
{Nun ni esploru malĝustajn vojojn...}



Diag. 39 (1-12) Post kiam Nigro metas 'bati-kaj-sinligi' en la SuperDekstra angulo, se Nigro rektanguliĝas en la SupraMalDekstra angulo kiel N5, kio rezultas?

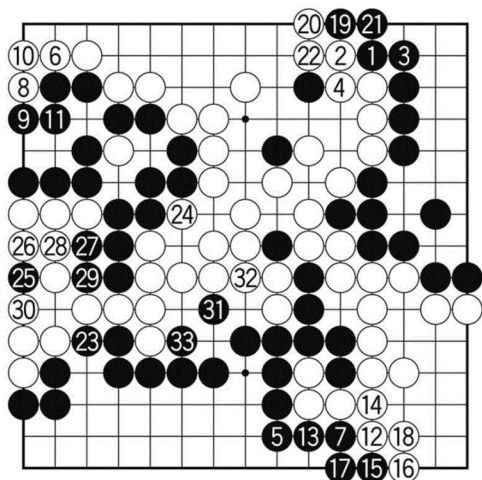
Blanko metas 'bati-kaj-sinligi' kiel B6 kaj B8. Nigro metas 'tranĉi-kaj-forkapti' kiel N9 kaj N11. Sekve Blanko batas kiel B12.

{paĝo 62 de la originalo}

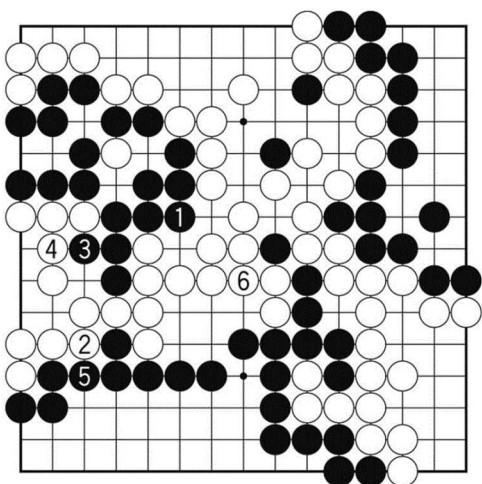


Diag. 40 (Finiĝas ĉe la 35a meto. Blanko venkas je 2 poentoj.) Post kiam N17, Blanko renverse lim-aranĝas kiel N18. Supozante lim-aranĝado ĝis N35, rezultas Blanka venko je 2 poentoj. (En diagramo 39, ol B6 precize pli gajneme estas ŝtonmeti kiel B8. Tamen ĉi tie montriĝas pli facilan vojon.)

{paĝo 63 de la originalo}



Diag. 41 (Reapero; Ĝusta kurso finiĝas ĉe la 33a meto.) Nigro unue ne preterlasas 'bati-kaj-sinligi' {N1 kaj N3}, ĝuste kalkulante subtilan diferencon ŝtonmetas ŝlosilan meton N5, kaj esencajn procedojn kiel N25 kaj N31. Kaj akiris venkon je 1 poento. Tio estas certe ĝuinda arto de lim-aranĝado. Cetere, anstataŭ N23,...



Diag. 42 (Egal-ludo) Se Nigro elektus N1, Blanko ŝtonmetus B2... Tio estus Nigra malgajno je unu poento. Konklude rezultus egal-ludo.