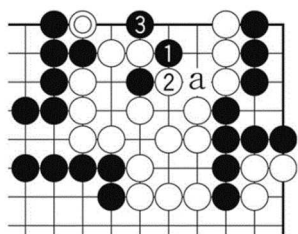
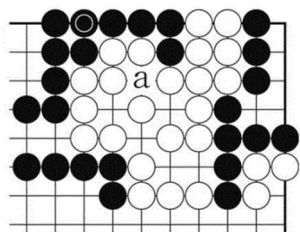


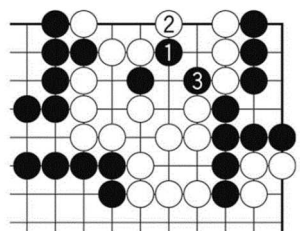
Nigro 'el-batu' kaj 'transvadu' en Supra rando.



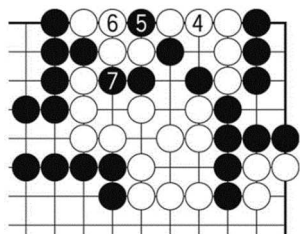
Diag. 32 (Blankaj ŝtonoj sufokiĝas.) Kompreneble per N1 Nigro antaŭvidas 'tranĉon' N-a. Kiam Blanko evitante ĉi tion respondas per B2, Nigro ŝtonmetas N3. Nigro transvados maldekstren kun aldonaĵa unu ŝtono ☉. Ĉe N3 lim-aranĝo ĉi tie finiĝas. Kaj ĉi tion tiel lasante, la ludo finos {en japana regulo}. Kaj...



Diag. 33 post 'ŝtopi liberpunktojn' kaj 'singardi', rezultos ĉi tiu formo. Punkto 'a' estas 'spuro de forkapto', kaj ☉ estas 'sinligi' sur 'spuro de forkapto'.



Diag. 34 Kontraŭ N1, per B2 Blanko intencas malebligi al Nigro 'transvadi'. Tamen Nigro 'tranĉas' per N3, kaj....



Diag. 35 kiam Blanko per B4 evitas Nigran 'sinĵeti-kaj-forkapti', Nigro kaptas blankajn ŝtonojn per N5 kaj N7 'lavanĝ-kapto'.

{paño 326 de la originalo}