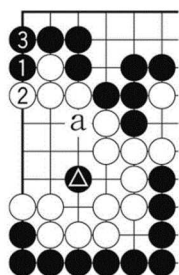
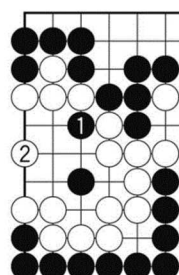


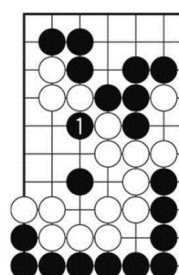
Mirinde estas 'tranĉi' unue.



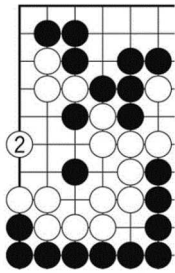
Diag. 32 (Nigra fuŝo) Ordinare 'bati-kaj-sinligi' per N1 kaj N3 estas fuŝe, ĉar Nigro perdas metrajton. En ĉi tiu kazo Blanko ŝtonmetos al lasta lim-aranĝo en centro (punkto 'a' en diagramo 28). Kaj la teritorio {en diagramo 32} nombriĝas je 12 poentoj, inkluzive 2 poentojn de kaptito ♀. Post N3, oni rimarkus 'tranĉi' per N1, tamen...



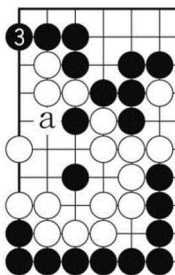
Diag. 33 kontraŭ N1, bone estas Blanka singardo B2. Nenia malgajno okazas.



Diag. 34 (Mirinda meto) luj el vi legantoj eble trovis la esencan meton, 'tranĉi' per N1' unue.

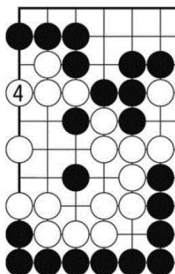


Diag. 35 (Kien ŝtonmetu kontraŭ B2?) Bona estas Blanka respondo B2. Kien Nigro ŝtonmetu sekvante?



Diag. 36 Lerte lim-aranĝi estas 'suben-iri' kiel N3. Blanko ne povas forlasi ĉi tion, ĉar Nigro kaptos blankajn tri ŝtonojn per N-a.

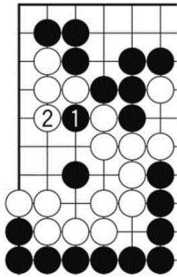
{paĝo 140 de la originalo}



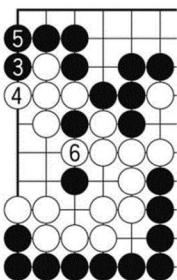
Diag. 37 (Valore estas 'teni metrajton'.) Prodedas ĝis B4.

Vi povas nombri la blankan teritorion je 12 poentoj same al en diagramo 32. Tamen en diagramo 32 Nigro perdis metrajton, sed en diagramo 37 Nigro tenis metrajton. Ĉi tio estas granda diferenco. Nigro uzu la metrajton por la lasta lim-aranĝo en centro.

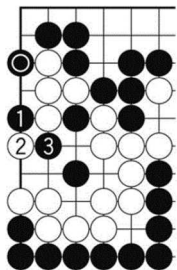
Ni plue esploru la lim-aranĝon en Supra Maldekstra angulo.



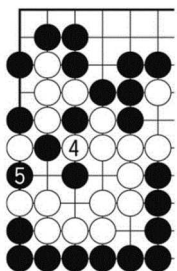
Diag. 38 (Se B2?) Kiam Nigro tranĉas per N1, se Blanko respondas ĉirkaŭbrakante ĝin per B2, kion Nigro faru?



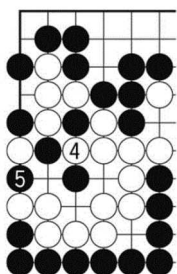
Diag. 39 Ĉi tiam Nigro 'batas-kaj-sinligas' per N3 kaj N5. Blanko devas 'forkapti' per B6, kaj Blanko teritorio fariĝas je 11 poentoj. Blanko malgajnas en la vario. Se Blanko preterlasus B6?



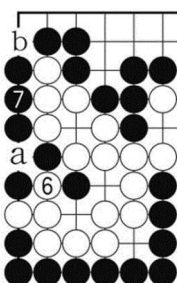
Diag. 40 Se Blanko forlasas Nigran 'baton' Ⓞ, kaj ŝtonmetas centran sinligon (kiu valoras 2 poentojn), ĉi tiam Nigro devus 'tuŝmeti' kiel N1. Kontraŭ Blanko bloko B2, Nigro tranĉas per N3.



{paĝo 141 de la originalo}



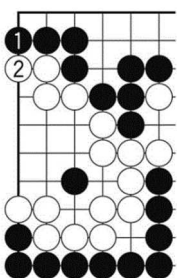
Diag. 41 Blanko devas forkapti nigran ŝtonon per B4, kaj ankaŭ Nigro forkaptas blankan ŝtonon per N5.



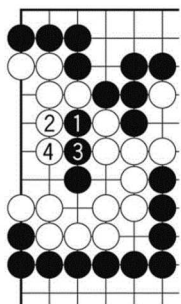
Diag. 42 Sekve, Blanko minacas nigrajn du ŝtonojn per B6, Nigro 'transvadas' kiel N7. Finfine, Blanko forkaptas la du ŝtonojn per B-a, kaj Nigro sinligas per N-b.

En ĉi tiu diagramo, Blanka teritorio plue malplimultiĝas ol en diagramo 39. Sed Blanko limaranĝis en centro, tial en la du diagramoj ne rezultas gajno/malgajno. Ĉi tion vi mem ekzameni.

Ambaŭ en diagramo 39 kaj 42, komparante kun la ĝusta kurso, Blanko malgajnas je 1 poento.



Diag. 43 (Nigro malgajnas 1 poenton.) Nigro fuŝas. Se Nigro simple 'suben-iras', Blanko povas bloki per B2. Ĉi tiam Blanka teritorio nombriĝas je 13 poentoj. Sekve,...



Diag. 44 (Vane) se Nigro tranĉas per N1, Blanko povas respondi per 'minaci' B2. Kontraŭ Nigra 'sinligo' N3, Blanko 'laŭ-iras' kiel B4, kaj Blanko tenas 13 poentojn ĉi tie.

Nun, ni finfaru la ĝustan kurson...

{paĝo 142 de la originalo}