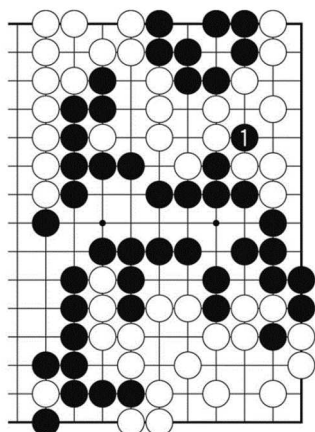
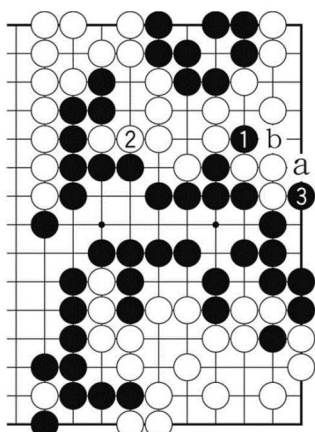


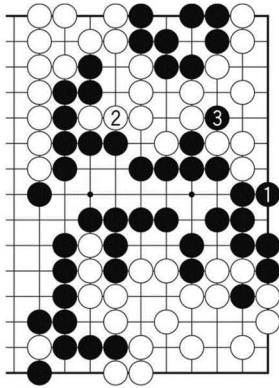
Mirinda arto de 'tranĉi'.



Diag. 29 (Mirinde) 'Tranĉi' per N1 estas esenca meto. (magio de 'sin-ofero'!) Ĉu vi povas trovi ĝin?



Diag. 30 Respondante, se Blanko 'sinligas' per B2, Nigro 'batas' per N3, kaj ĉi tiam Blanko ne povas 'bloki' per B-a. (Se ŝtonmetus B-a, Nigro kaptus la blankan ŝtonaron per N-b.)



Diag. 35 (Ankaŭ ĝusta) Cetere, se Nigro unue 'suben-iri' kiel N1 lasante Blankon 'sinligi' per B2 kaj sekve 'tranĉi' per N3, rezultos same. Tamen pli gustuminde estas unue 'tranĉi'.
{paĝo 244 de la originalo}