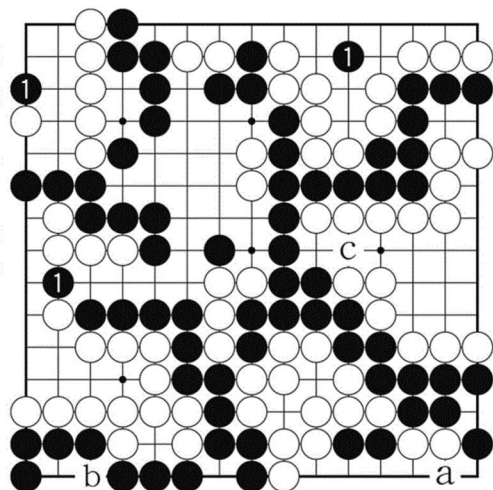


‘Metrajton-tenantaj lim-aranĝoj’ – ĉiu estas mirinda arto de ‘sin-oferi’. {Antaŭa parto}



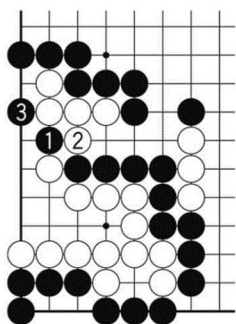
Diag.1 (Ses lokoj de restantaj lim-aranĝejoj) En tri lokoj montritaj per N1, nome ‘batante kojnumi’ en MalDekstra rando, ‘tuŝmeti’ en la Supra MalDekstra angulo, kaj ‘internen-meti’ en Supra rando, estas la esencaj metoj por ‘metrajton-tenante lim-aranĝi’. Nigro povas komenci de iun ajn el la tri.

En MalSupra rando, punktoj ‘a’ kaj ‘b’ estas banalaj lim-aranĝoj ‘metrajton-perdantaj’. Estas unu ŝlosilo kompari la valorojn de la du lim-aranĝoj.

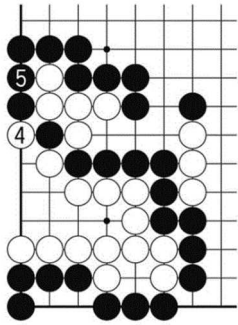
Alie ekzistas N-c.

Nigro devus lim-aranĝi ĉe tri lokoj de N1, la pli valora el punktoj ‘a’ kaj ‘b’, kaj punkto ‘c’, kiu estas lasta lim-aranĝejo.

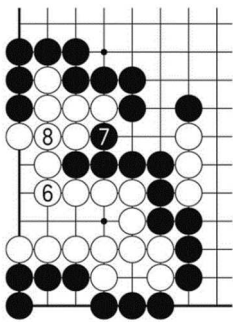
{paĝo 250 de la originalo}



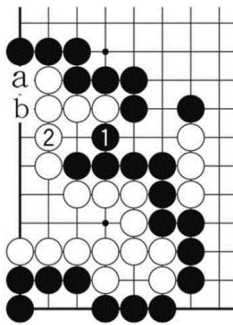
Diag. 2 Ek de MalDekstra rando. Kontraŭ N1 nepre estas B2. Ĉi tiam Nigro ŝtonmetas N3.



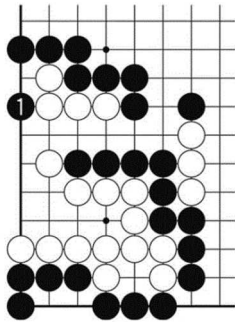
Diag. 3 Blanko 'farkaptas' per B4, kaj Nigro 'sinligas' per N5.



Diag. 4 (Nigro tenas metrajton.) Blanko bezonas sinligi per B6. Procedas N7 kaj B8. Nombrante la spuron de forkapto B8 kiel 1 poento, la Blanka teritorio fariĝas '7 poentoj'.

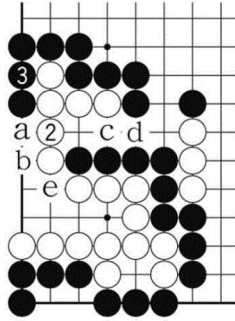


Diag. 5 (Nigro fuŝas) Ankaŭ simpla N1 estas 'metrajton-tenanta'. Tamen Blanko respondas per B2, kaj supozante postan procedon N-a kaj B-b, Blanka teritorio fariĝas 8 poentoj. Nigro malgajnas 1 poenton.



Diag. 6 (Kia estas ĉi tiu N1?) 'Tuŝmeto' N1. Kia?

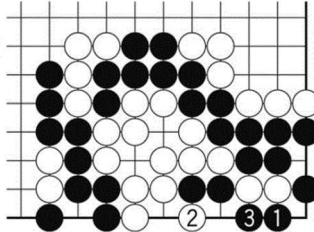
{paĝo 251 de la originalo}



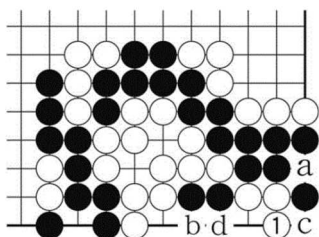
Diag. 7 Blanko respondas ankaŭ per B2. Nigro 'sin-retiras' per N3. Oni povas supozi, ke poste Nigro rajtas interŝanĝi N-a kaj B-b, kaj Blanko rajtas interŝanĝi B-c kaj N-d. Ĉi tiam Nigro gajnas 1 poenton komparante kun diagramo 4. (Nigra teritorio malmultiĝas je 1 poento, kaj Blanko teritorio malmultiĝas je 2 poentojn. -Rimarku ke Blanko devos sin-gardi per B-e.)

Sed N3 en diagramo 7 estas 'metrajton-perdanta', kaj en ĉi tiu kazo Nigro pli bone elektu la kurson de diagramo 4.

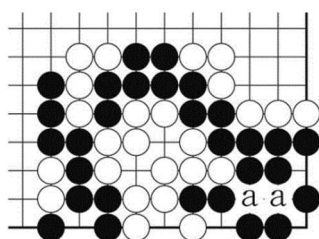
Nun, ni provizore preterlasu la 'esencajn metojn', kaj ni esploru la valorojn de punktojn 'a' kaj 'b' en diagramo 1.



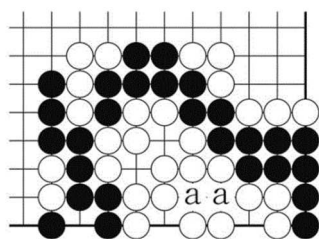
Diag. 8 Ŝtonmetoj N1 kaj N3 kaptantajn blankajn du ŝtonojn.



Diag. 9 Ni devus kompari tion kun ĉi tiu B1. Finfine, procedos N-a, B-b, N-c, B-d.



Diag. 10 (Nigra lim-aranĝo)



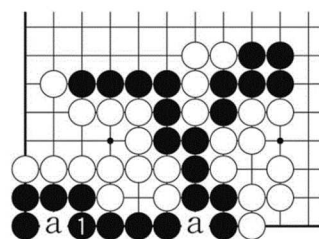
Diag. 11 (Blanka lim-aranĝo).

Komparu diagramojn 10 kaj 11. (Punktoj 'a' estas spuroj de forkapto, kaj nombriĝas po 2 poentoj por unu punkto.)

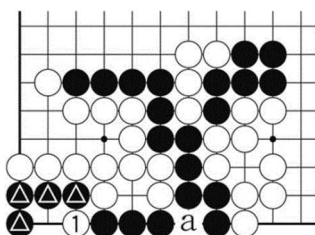
Ambaŭ Nigra teritorio kaj Blanka teritorio multiĝas/malmultiĝas je 6 poentoj.


{paĝo 252 de la originalo}

Do, la valoro de la lim-aranĝo en MalSupra Dekstra angulo kalkuliĝas je 12 poenton da diferenco.



Diag. 12 (Nigra lim-aranĝo) Sekve pri MalSupra MalDekstra angulo. Kiam Nigro ŝtonmetas N1, fariĝas po 1 poento sur punktoj 'a'.



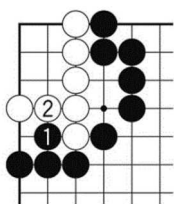
Diag. 13 (Blanka lin-aranĝo) Kontraŭe Kiam Blanko ŝtonmetas B1, Blanko kaptas nigrajn kvar ŝtonojn , gajnate 9 poentojn. Samtempe nuligas Nigran teritorion ĉe punkto 'a'.

Inter ĉi tiuj du diagramoj, fariĝas gajno/malgajno 2 poentoj en Nigra teritorio kaj 9 poentoj en Blanka teritorio. Do la valoro de lin-aranĝo ĉi tie kalkuliĝas je 11 poentoj da diferenco.

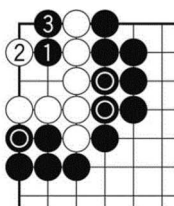
Kiam Nigro ŝtonmetas N1 en diagramo 12, Nigra teritorio multiĝas je 2 poentoj nuligante la Blankan ŝancon por gajni 9 poentojn en diagramo 13. Sumigante ĉi tiujn, kalkuliĝas 11 poentoj da diferenco.

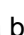
{paĝo 253 de la originalo}

Ni re-iru al la 'esencaj metoj' 'metrajton-tenantaj'. -Ĉi tiam ni trans-iru al Supra Maldekstra angulo.

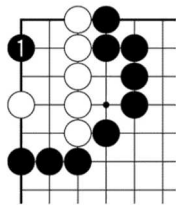


Diag. 14 (Nigro fuŝas.) N1 kaj B2. Kiom da poentoj Blanko havas ĉi tie? En ĉi tiu formo,...

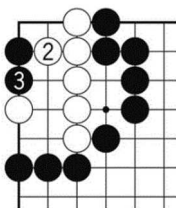


Diag. 15 Kiam 'liberpunktoj'  estas ŝtopitaj, Nigro povas mortigi la blankan ŝtonaron per N1 kaj N3. Tial Blanko devos 'singardi' {per B2 aŭ B1} en la ludofino. Tamen fariĝas Blanka teritorio je 5 poentoj.

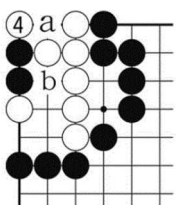
Kiel jam dirita ĉe diagramo de la problemo, Nigro povas fari la Blankan teritorion je 3 poentoj. Do, en digarmo 14 Nigro majgajnas 2 poentoj.



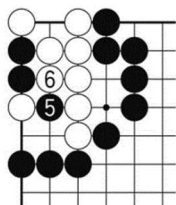
Diag. 16 (Due pli bona ŝtonmeto) 'Internen-meti' N1. Nigro iom progresas, pro ke Blanka teritorio fariĝas je 4 poentoj.



Diag. 17 Blanko prave respondas per B2. Sekve de N3,...

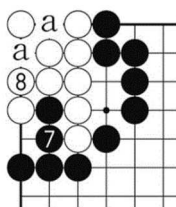


Diag. 18 Blanko ŝtonmetu B4. Kompreneble, kontraŭ N-a, Blanko antaŭvidas 'pre-rompi' per B-b.

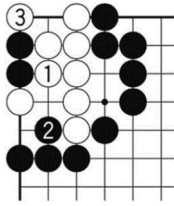


Diag. 19 Nigro ŝtonmetu N5. Blanko forkaptas du ŝtonojn per B6,...

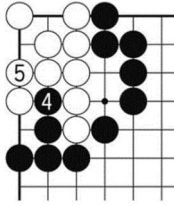
{paĝo 254 de la originalo}



Diag. 20 kaj procedas 'sinligoj' per N7 kaj B8. Blanka teritorio fariĝas je 4 poentoj, sumigante 2 poentojn de punktoj 'a' kaj 2 kaptitojn. Anstataŭ B4 en diagramo 18,...



Diag. 21 Blanko povas štonmeti B1, kaj same rezultas. Proccdas de N2...



Diag. 22 al B5.

Supre ni esploris du Nigrajn fuŝojn.