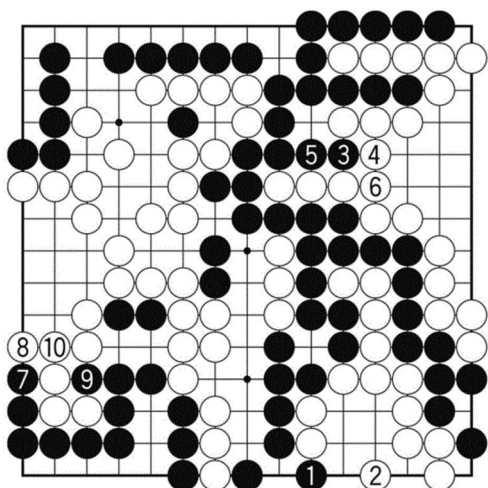
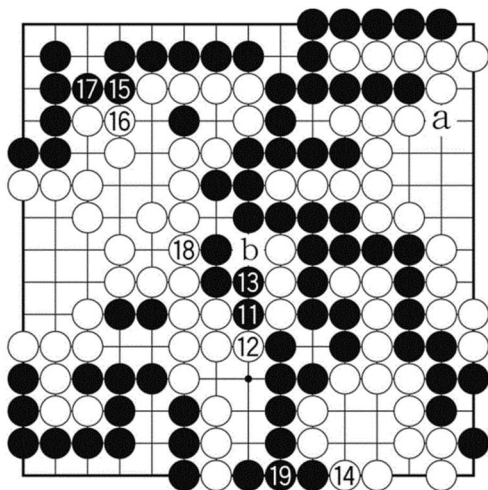


Lim-aranĝoj per kiuj Blanko venkas je 8 poentoj. (Kurso de Nigraj fuŝoj)
(Problemo 16)



Diag. 1 (Fuŝa kurso 1-10) Montras ekzemplon de malbonaj lim-aranĝoj.

Se Nigro 'batas' per N1, bona respondo estas B2. Trans-irante supren, N3 'kojnumi' ŝajnus 'esenca'. Tamen Blanko respondante per B4 kaj B6, trankviliĝas pro ke ne perdis multon. Sekve Nigro metrajton-tenante lim-aranĝas kiel N7 kaj N9, kaj...



Diag. 2 (Fuŝa kurso 11-19, finiĝas ĉe N19) kaptas tri ŝtonojn per N11. Procedas ĝis N19 kaj finiĝas la ludo {en japana regulo}.

Rimarkante ke Blanko devas sinligi per B-a kaj Nigro devas forkapti per B-b, bonvole nombru ambaŭajn teritoriojn. (Mortajn ŝtonojn nombru kiel po 2 poentoj por unu ŝtono.) {paĝo 300 de la originalo}

Nigra teritorio: 28 poentoj, Blanka teritorio: 36 poentoj. Blanko venkas je 8 poentoj.

En diagramo 1, Nigro, ŝajne sen preteratento, metrajton-tenante lim-aranĝas per N1, N3 kaj N7. Tamen vere ĉiu el ili estas malbona. Kaj en diagramo 2, ankaŭ N15 estas majgajna.

Verdire, multaj amatoroj ofte ludadas ŝtonmetante tiajn malbonajn aŭ banalajn metojn. Per ĉi tiu leciono, vi rigardu la mondon de 'esencaj metoj'.

{paĝo 301 de la originalo}