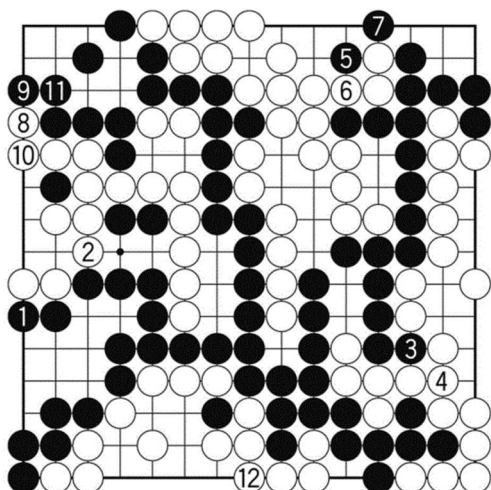


Lim-aranĝoj per kiuj Blanko venkas je 6 poentoj. (Kurso de Nigraj fuŝoj)

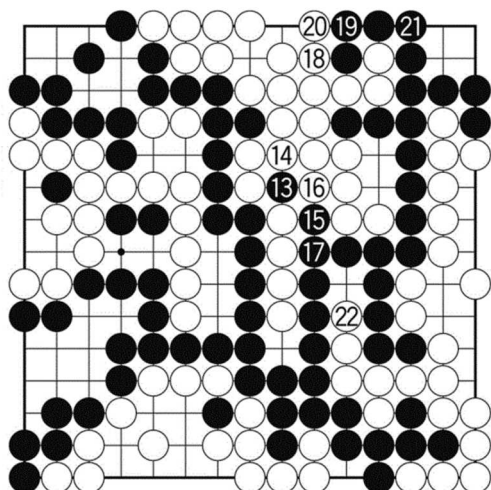


Diag. 1 (1-12) Unue montras Nigrajn fuŝajn lim-aranĝojn.

Se Nigro 'blokas' per N1 en MalDekstra rando, Blanko singardas per B2. Trans-irante dekstren, se Nigro 'ingiĝas' kiel N3, Blanko 'sinligas' per B4. Ĉi tiam Nigro 'tenis metrajton'. Sekve ŝtonmetas N5 kaj N7 en Supra rando. (Kiel banala ŝtonmeto!)

Blanko 'metrajton-tenante' 'batas-kaj-sinligas' per B8 kaj B10 en Supra MalDekstra angulo, kaj 'sinligas' per B12 en MalSupra rando.

{paĝo 352 de la originalo}



Diag. 2 (13-22. Finiĝas ĉe B22.) Lerte estas 'sin-oferi' N13. Laŭ la procedo, B22 estas lasta lim-aranĝo, kaj la ludo finiĝas {en japana regulo}. Rezulte Blanko venkas je 6 poentoj.

Nigra teritorio: Supra Dekstra angulo = 4 poentoj, Supra MalDekstra angulo = 8 poentoj, MalSupra MalDekstra parto = 9 poentoj, sume 21 poentoj.

Blanka teritorio: Supra rando = 3 poentoj (aldonante 1 poento de 'kaptito' N13), Dekstra rando = 8 poentoj, MalSupra rando = 10 poentoj, MalDekstra rando = 6 poentoj, sume 27 poentoj.

Kiel forta oni taksas ludanto, kiu ludadas tian lim-aranĝadon kiel en diagramo 1? Por amatoroj lim-aranĝado estas malfacila. En reala ludado, eĉ DANNuloj lim-aranĝus ĉi tiel.

Nun ni esploru la ĝustan kurson.

{paĝo 353 de la originalo}