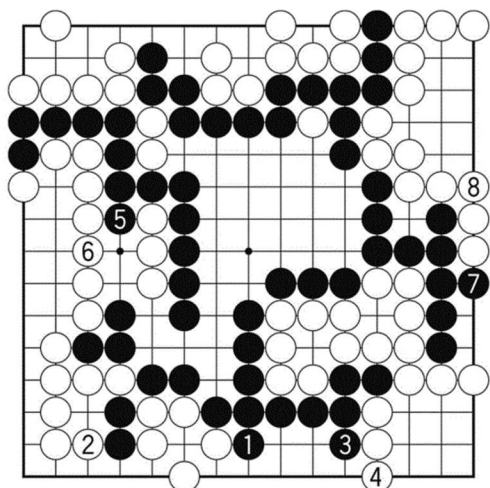
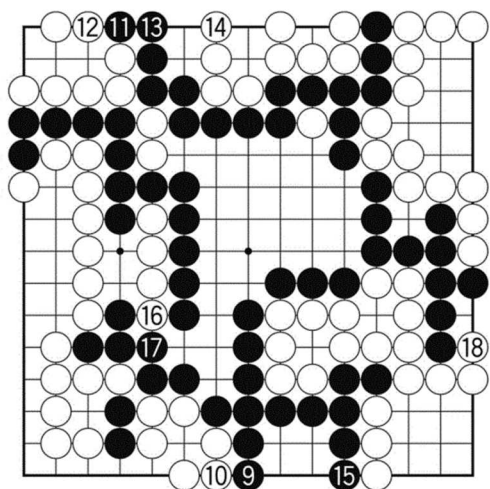


Lim-aranĝoj per kiuj Blanko venkas je 15 poentoj. (Kurso de Nigraj fuŝoj)



Diag. 1 (Fuŝa kurso 1-8) Prove faris lim-aranĝojn 'ne-esencajn' kaj 'banalajn'.

El Nigraj metoj, N1, N3, N5, N7, ĉiu estas 'metrajton-tenanta' kaj Nigro agrable ŝtonmetus ilin. Sed vere estas Blanko, kiu gajnas poentojn.



Diag. 2 (Fuŝa kurso 9-18, finiĝas ĉe B18) Ankaŭ metrajton-tenantaj estas N9 kaj 'bati-kaj-sinligi' N11 kaj N13. Kaj Nigro 'blokas' per N15. Blanko ŝtonmetas B16 valoran je '1 poento metrajton-tenanta', kaj lastan lim-aranĝon B18. Kio rezultas?

{paĝo 386 de la originalo}

Nigra teritorio: Centra parto = 32 poentoj (nombrante mortintojn po 2 poentoj), MalSupra rando = 4 poentoj, sume 36 poentoj.

Blanka teritorio: Supra MalDekstra angulo = 4 poentoj, Supra rando = 3 poentoj, Supra Dekstra angulo = 9 poentoj, MalSupra Dekstra parto = 11 poentoj, De MalDekstra rando al MalSupra rando = 24 poentoj, sume 51 poentoj.

Blanko venkas je 15 poentoj da diferenco tre granda. Sed verdire Nigro unu post alie ŝtonmetas nuligante rimedojn kaj faris sin malvenki.

Ni ne faru la samajn fuŝojn kaj esploru la ĝustan kurson.

{paĝo 387 de la originalo}