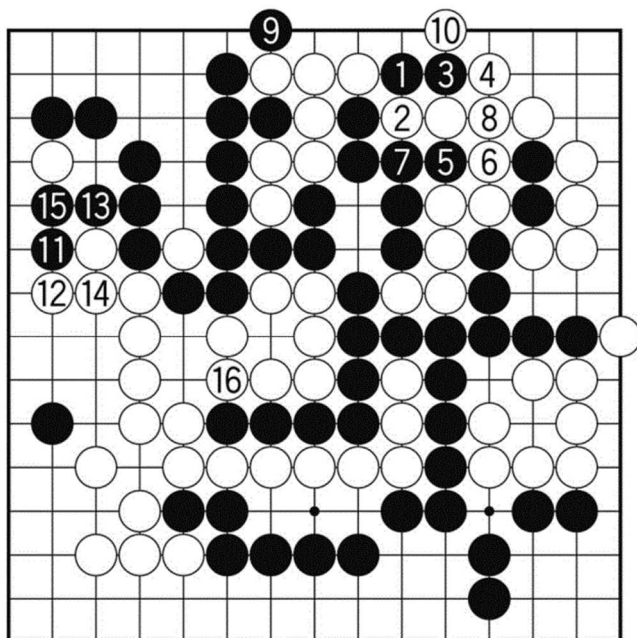
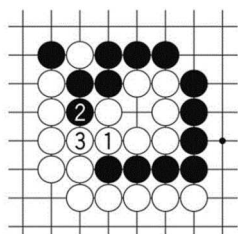


Lim-aranĝo en centro valoras '14 poentojn da diferenco'.

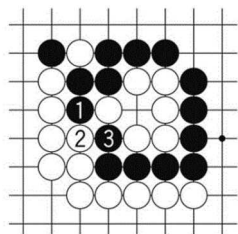


Diag. 24 (Ĝusta kurso 1-16) Laŭ supraj esploroj, ni antaŭeniru sur la ĝusta kurso. Ek de N1 ĝis N15.

Ĉi tiam Blanko sin turnas al centro kaj ŝtonmetas B16.



Diag. 25 (Blanka lim-aranĝo) Sekve, kontraŭ N2, nepre estas sinligi per B3.



Diag. 26 (Nigra Lim-aranĝo) Kontraŭe, se Nigro lim-aranĝas ĉi tie, tio rezultas.

Inter ĉi tiuj du diagramoj, la gajno/malgajno de ambaŭaj teritorioj nombriĝas jene;

Nigro: 13 poentoj, kaj Blanko: 1 poento. Do lim-aranĝo ĉi tie kalkuliĝas je '14 poentoj da diferenco', kaj malpli valoras ol lin-aranĝo en Maldekstra angulo (N11 en diagramo 24) je 2 poentoj. (Kiam Blanko ŝtonmetas B1 en diagramo 25, Blanka teritorio multiĝas je 1 poentoj komparante kun diagramo 26. Kaj samtempe nuligas la eblecon, ke Nigra teritorio multiĝi je 13 poentoj, en diagramo 26. Sumante tiujn, kalkuliĝas '14 poentoj da diferenco'.)

{tekstoj en paĝo 174 de la originalo, diagramoj en paĝo 175}