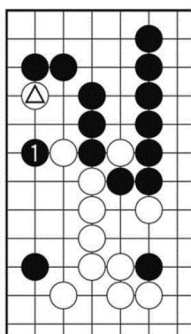
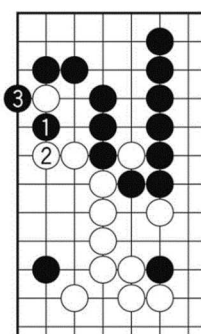


Lim-aranĝo en MalDekstra rando valoras '16 poentojn da diferenco'.

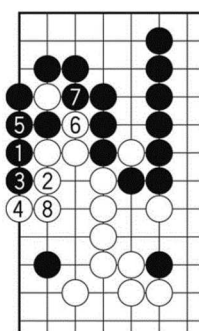
Nigro, post malmultigi Blankan teritorion en Supra rando uzante arton de sin-ofero, antaŭeniras al MalDekstra rando.



Diag. 11 (La dua esenca procedo) Esenca estas N1 'Pinĉi-tuŝmeto'. Enmordante Blankan teritorion, kaptas unu ŝtonon ▲.

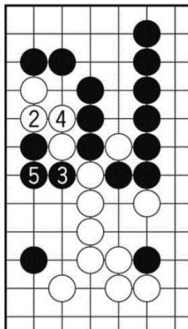


Diag. 12 Ne sufiĉa estas 'pinĉi-tuŝmeto' ĉi tien. Post B2 kaj N3,...

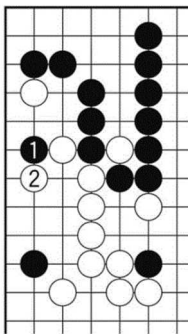


Diag. 13 poste Nigro rajtas procedigi ĝis B8. Tamen en ĉi tiu kurso, Nigro malgajnas 4 poentojn, komparante kun ĝusta kurso (poste skribos).

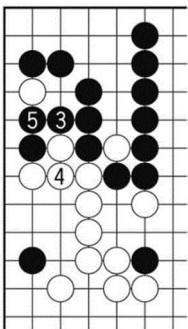
Nun, kontraŭ N1 en diagramo 11,...



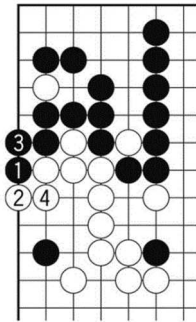
Diag. 14 (Blanko tro kuraĝe) Blanko ne povas batali kiel B2. Nigro minacas kaj sinligas per N3 kaj N5, kaj venkos la kaptkonkuron.
 {paĝo 171 de la originalo}



Diag. 15 Kontraŭ N1, prave estas bloki per B2. Sekve,...

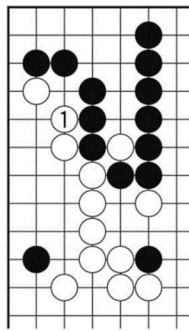


Diag. 16 Procedas ĝis N5. Ĉi tiam la procedo ĉi tie paŭzas. Poste,...

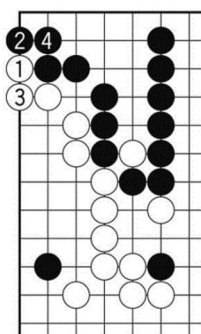


Diag. 17 (Nigra Lim-aranĝo) Nigro rajtas 'bati-kaj-sinligi' per N1 kaj N3 (unuflanke metrajton-tenanta). Nigra lim-aranĝo ĉi tie finiĝas ĉe B4 sinligo. Komparu ĉi tiun formon kun tio en diagramo 13. Nigra teritorio multiĝas je 3 poentoj, kaj Blanka teritorio malmultiĝas je 1 poento. Nigro gajnas 4 poentojn pro la efekto de esenca meto.

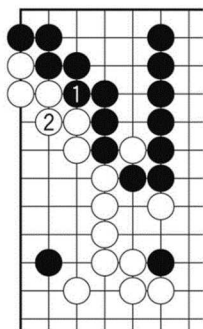
Nu, Kiom valoras la lim-aranĝo ek de diagramo 15 ĝis diagramo 17?



Diag. 18 Oni devus kompari kun kazo kiam Blanko ŝtonmetas B1. Poste, ...
{paĝo 172 de la originalo}



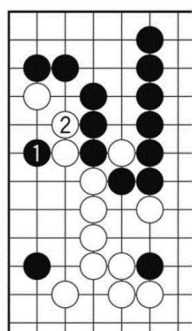
Diag. 19 Por Blanko metrajton-tenante estas 'bati-kaj-sinligi' B1 kaj B3. Poste, ...



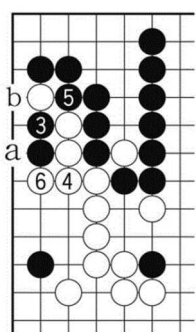
Diag. 20 (Blanka lim-aranĝo) Nigro rajtas ŝtonmeti N1. Procedas ĝis B2.

Kiam Blanko ŝtonmetas B1 en diagramo 18, oni taksas ke prave rezultas diagramo 20.

Inter diagramoj 17 kaj 20, ambaŭ Nigra teritorio kaj Blanka teritorio respektive multiĝas/malmultiĝas je 8 poentoj. Do lim-aranĝo ĉi tie valoras '16 poentojn da diferenco'.

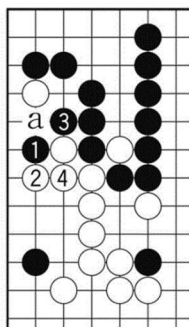


Diag. 21 Kia estas B2 kontraŭ N1?



Diag. 22 (Blanko perdas metrajton) N3! Procedas ĝis B6. (Poste B-a kaj N-b.) En ĉi tiu diagramo, komparante kun diagramo 17, Blanka teritorio multiĝas je 2 poentoj kaj Nigra teritorio malmultiĝas je 3 poentoj. Sume Blanko gajnas 5 poentojn, sed metrajto transiĝas al Nigro. En ĉi tiu problemo, ĉar restas grandan lim-aranĝo en centro, tio estas malbona por Blanko.

{paĝo 173 de la originalo}



Diag. 23 Krome, kiam procedis ĝis B4 de la ĝusta kurso, ĉi tiu interŝanĝo estus iel gajnema, kaj en iu alia cirkonstanco ol ĉi tiu problemo, Nigro devus ne tuj sinligi per N-a sed ŝtonmeti aliloken. Pri tio skribos poste.