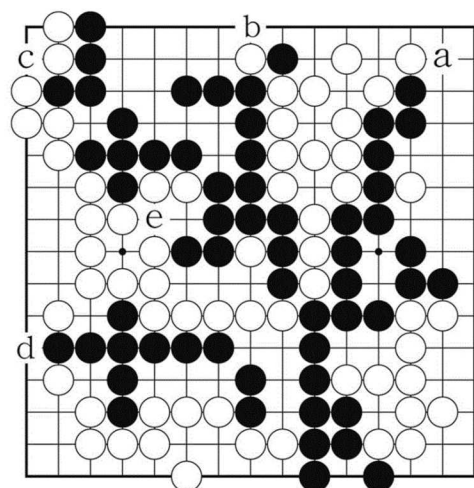


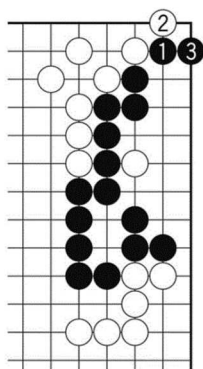
La plej valora estas Supra Dekstra angulo.

Kiel dirita ĉe la diagramo de problemo, lim-aranĝoj en ĉi tiu problemo estas viciĝas laŭ la valoro bonorde. La plej gravaj 5 estas,...



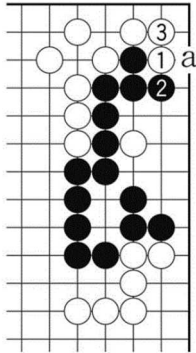
Diag. 1 (Ek de 9 poentoj ĝis 5 poentoj) ek de punkto 'a' ĝis punkto 'e'. Punkto 'a' estas la plej grava, kaj laŭ la ordo de alfabeto la valoro malmultiĝas. Do el la kvin lim-aranĝoj, Nigro metos tri punktojn, nome 'a', 'c', kaj 'e'. Kompreneble la du aliajn metos Blanko.

Nun ni kalkulu la valorojn.

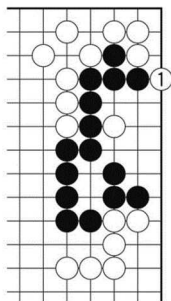


Diag. 2 (Formo eltirita) 'Bati kaj suben-iri' N1 kaj N3. Oni kalkulas la valoron de ĉi tiu meto,...

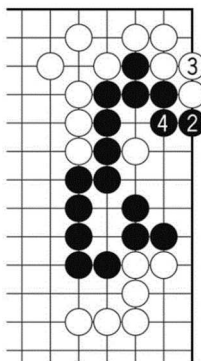
{paĝo 90 de la originalo}



Diag. 3 komparante kun B1 kaj B3. Post B3, Nigra 'bato-kaj-sinligo' estas metrajton-perdanta, sed,...



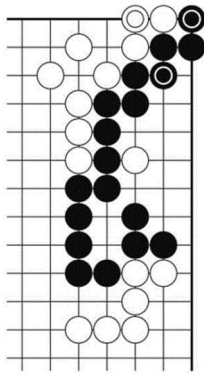
Diag. 4 Tamen B1 estas metrajton-tenanta.



Diag. 5 (Rezulto de Blanka lim-aranĝo) procedas ĝis N4.

Tio estas prava rezulto kiam Blanko 'batis-kaj-sinligis' kiel B1 kaj B3 en diagramo 3.

Aliflanke, kiam Nigro ŝtonmetis N1 kaj N3 en diagramo 2, ne restas plua lim-aranĝo ĉe ĉi tiu angulo,...

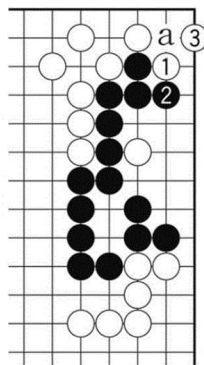


Diag. 6 (Rezulto de Nigra lim-aranĝo) Ĉe la fino, ambaŭ flanko sin-gardos kaj ŝtopos liberan punkton kiel ● kaj ○.

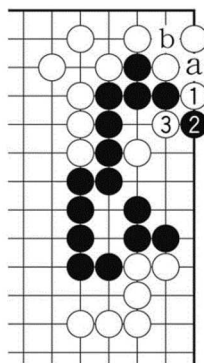
Komparante diagramojn 5 kaj 6, Nigra teritorio diferencas 5 poentoj kaj Blanka teritorio 4 poentoj. Do la lim-aranĝo ĉi tie kalkuliĝas je '9 poentoj da diferenco'. Vi jam kutimiĝas al ĉi tia kalkulo.

Suplemente iom aldonas eksplikon.

{paĝo 91 de la originalo}

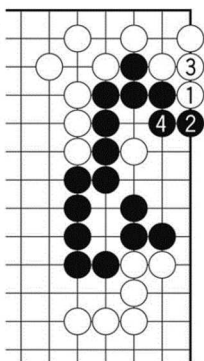


Diag. 7 (Ebla alternativo) En supra kalkulo, ni supozis, ke Blanka lim-aranĝas ek de 'bati' B1 kaj 'sinligi' B-a. Sed alternative ni devus pripensi pri 'diagonala' sinligo B3.

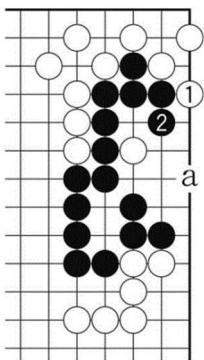


Diag. 8 Blanko antaŭvidas 'alterne-kaptadon', ke poste 'bati' kiel B2, kontraŭ N2 'tranĉi' per B3.

Tamen en ĉi tiu 'alterne-kaptado', Nigro havas ŝancon por forkapti Blankajn ŝtonojn per N-a kaj N-b. Ĉar Blanko samtempe havos grandan ŝancon kaj riskon, ne povas facile fari la 'alterne-kaptadon'.



Diag. 9 Do supozeble Blanko sinligos per B3 kaj Nigro sinligos per N4. Neniu gajno/malgajno fariĝas komparante kun diagramo 5.

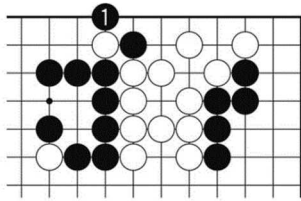


Diag. 10 Cetere, kontraŭ B1, malbone estas cedi kiel N2. Ĉar blanko havas esencan meton B-a. {Tio alternativigas 'transvadi' supren kaj malsupren.}

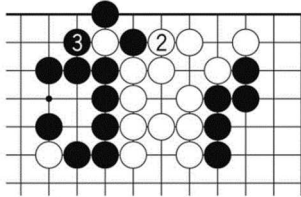
Pripensante pri ĉi tiujn, oni povas taksi la valoron de la lim-aranĝo en Supra Dekstra angulo pli alte ol '9 poentoj da diferenco'.

{paĝo 92 de la originalo}

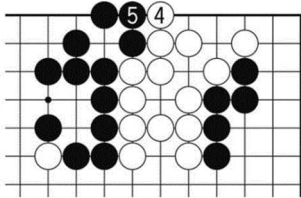
Resume, supozante Blankan lim-aranĝon kiel diagramo 5 aŭ 9, la valoro kalkuliĝas je 9 poentoj. Sed eblas kazoj, ke Nigro malgajnos plue per 'bato' B1 en diagramo 8. Alivorte la valoro estas minimume 9 poentoj, kaj havas eblecon por plimultiĝi.



Diag. 11 (Ĝusta estas N1) Sekve ni esploru la valoron de 'ĉirkaŭbraki' N1.

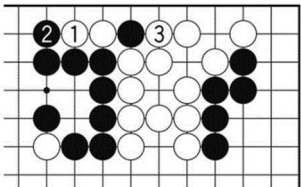


Diag. 12 Kontraŭ 'minaco' B2, Nigro forkaptos blankan ŝtonon per B3.

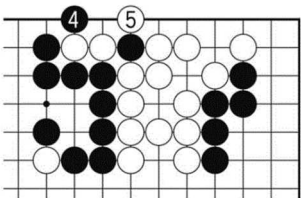


Diag. 13 Poste procedos B4 kaj N5. (Ĉar N4 estas 'metrajton-perdanta', Blanko havos ŝancon ŝtonmeti B4.)

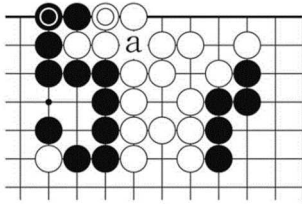
Kiam Nigro ŝtonmetis N1 en diagramo 11, prave estas rezulti ĝis N5 en diagramo 13.



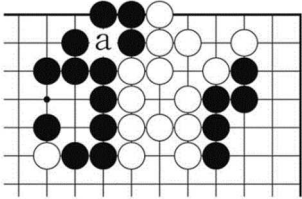
Diag. 14 Aliflanke, kiam Blanko lim-aranĝas ĉi tie, ek de B1 kaj B3,...



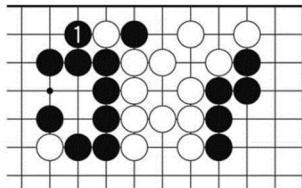
Diag. 15 procedas N4 kaj B5. Jam finiĝas lim-aranĝo ĉi tie.



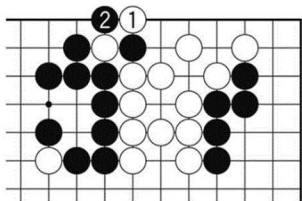
Diag. 16 (Rezulto de Blanka lim-aranĝo) Ĉe la fino, metiĝos ● kaj ○.



Diag. 17 (Rezulto de Blanka lim-aranĝo, re-apero de diagramo 13) Komparu diagramon 16 kaj ĉi tiun. (Punkto 'a' estas spuro de forkapto kaj nombriĝas je 2 poentoj.) La gajno/malgajno de ambaŭflankaj teritorioj kalkuliĝas jene; Nigro: 5 poentoj kaj Blanko: 3 poentoj. Sume lim-aranĝo ĉi tie valoras je '8 poentoj da diferenco'.

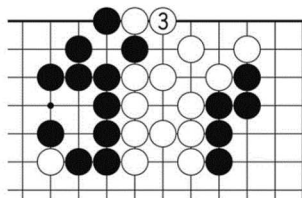


Diag. 18 Rimarku, ke Nigro ne devus lim-aranĝi per N1. Nigro malgajnas 1 poenton per ĉi tiu meto, ĉar,...



Diag. 19 Blanko 'reverse minacas' per B1, kaj post Nigra forkapto N2,...

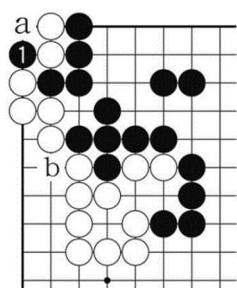
{paĝo 94 de la originalo}



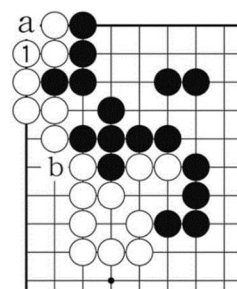
Diag. 20 Blanko retiras kiel B3.

Komparante ĉi tion kun diagramo 17, Nigra teritorio malmultigas je 1 poento.

Ni trans-iru al MalSupra MalDekstra angulo.



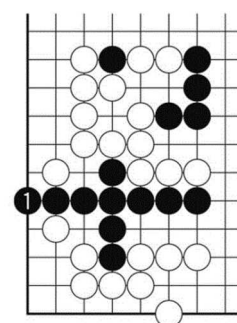
Diag. 21 (Rimarku la postan singardon) Kiam Nigro kaptas blankajn 2 ŝtonojn en la formo de 'rebata kaptio {japane UTTE-GAESI}', Nigra teritorio plimultiĝas je 5 poentoj (2 kaptitoj kalkuliĝas je 4 poentoj, plus 1 poento de punkto 'a'). En ĉi tiu formo, Blanko devos singardi per B-b ĉe la fino.



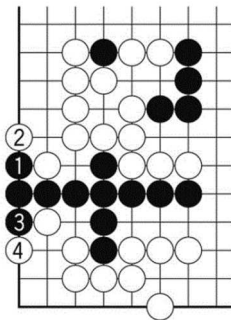
Diag. 22 Aliflanke, kiam Blanko ŝtonmetas B1, punktoj 'a' kaj 'b' fariĝas Blankaj poentoj. (Blanka teritorio plimultiĝas ol tio en antaŭa diagramo je 2 poentoj.)

Sume la valoro de lim-aranĝo ĉi tie kalkuliĝas '7 poentoj da diferenco'. Tio estas, ke Nigro gajnas 5 poentojn se Nigro kaptas 2 blankajn ŝtonojn, kaj samtempe malebligas Blankon gajni 2 poentojn (kiel diagramo 22). Sume, rezultas '7 poentoj da diferenco'.

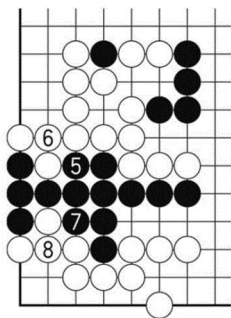
{paĝo 95 de la originalo}



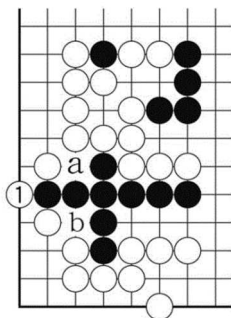
Diag. 23 Ni antaŭen-iru al N1. Post la ŝtonmeto, Nigro rajtas ŝtonmeti...



Diag. 24 ek de N1 kaj N3,...



Diag. 25 (Lim-aranĝo de Nigro) ĝis N5 kaj N7. (Ne fiksta estas la met-ordo.)



Diag. 26 (Lim-aranĝo de Blanko) Aliflanke, post kiam Blanko transvadis kiel N1, kontraŭ N-a Blanko respondos per B-b, kaj kontraŭ N-b Blanko respondos per B-a. Do Blanko ne bezonas sin-gardi ŝtonmetante en sian teritorion {malgajnante poenton}. Blanko teritorio plimultiĝas je 6 poentoj komparante kun tio en la antaŭa diagramo.

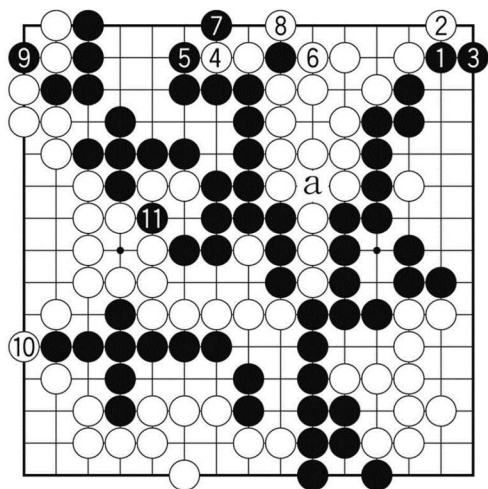
Inter la du diagramoj, Nigra teritorio ne ŝanĝiĝas. Konklude la valoro de lim-aranĝo ĉi tie kalkuliĝas je '6 poentoj da diferenco'.

Pri la lasta lim-aranĝo, punkto 'e' en diagramo 1, ne necese estas re-aperi la diagramon. Unuavide klare estas ke la meto valoras je '5 poentoj da diferenco.

{paĝo 96 de la originalo}

Kiel skribite supre, la valoroj de la plej gravaj 5 lim-aranĝoj viciĝas bonorde je diferenco de 1 poento. Laŭ tio oni povas procedigi la ĝustan kurson kiel jene;





Diag. 27 (Ĝusta kurso 1-11) Nigro metas lim-aranĝojn N1, N9, kaj N11, kiuj respektive valoras 9 poentojn, 7 poentojn, kaj 5 poentojn. Blanko metas B4 kaj B10, kiuj respektive valoras 8 poentojn kaj 6 poentojn. La procedo estas nepra.

Nun restas malmultaj lim-aranĝoj. Ankaŭ vi rimarkas punkton 'a'. Kiom da poentoj ĝi valoras?

{paĝo 97 de la originalo}