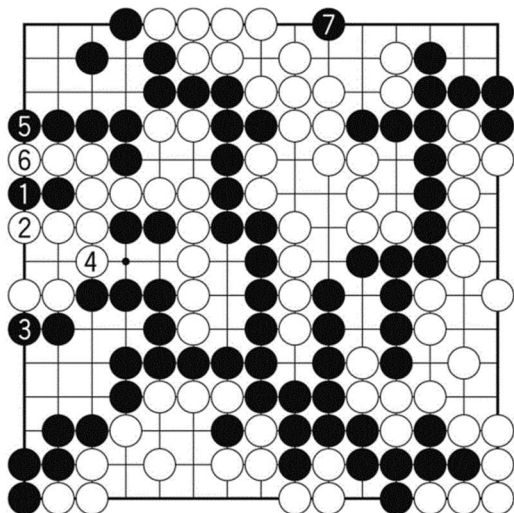


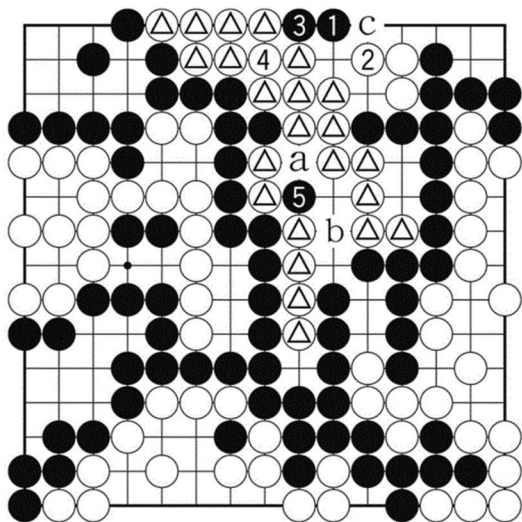
'Internen metu' sur latero en MalDekstra rando.



Diag. 10 (Ĝusta kurso 1-7) Ĝis B6, Nigro agrable lim-aranĝas 'metrajton-tenante'. Trans-irante al Supra rando, 'internen metas' N7. Invado utiliganta 'sufokiĝon' de blanka ŝtonaro.

Blanko ne povas kapti ĉi tiun ŝtonon.

{paĝo 356 de la originalo}



Diag. 11 (Se Blanko 'baras' nigran transvadon,...) Se Blanko ŝtonmetas B2, Nigro 'minacas' kaj 'nuligas blankan okulon' per N3, kaj 'tranĉas' per N5. Sekve, kontraŭ B-a, Nigro ŝtonmetos N-b, kaj mortigos blankan grandan ŝtonaron (▲).

Se Blanko 'diagonale tuŝmetus' B-c, Nigro 'minacus' per N-2.

{paĝo 358 de la originalo}