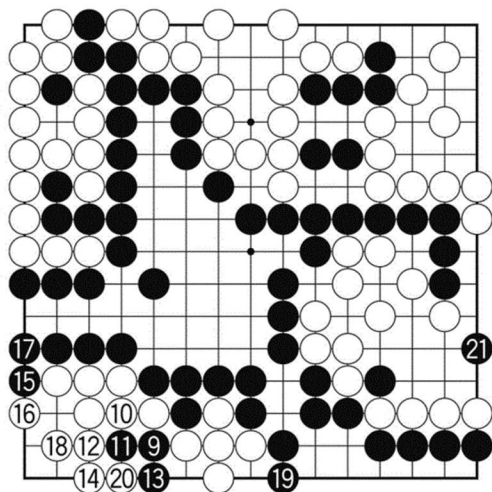


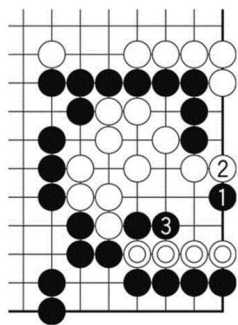
'Internen-meti' sur latero en MalSupra Dekstra parto.



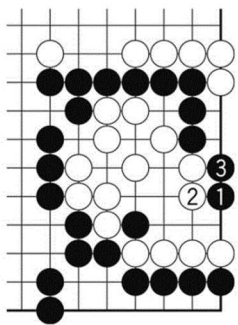
Diag. 21 (Ĝusta kurso 9-21) Ĝis B20, Nigro plej lerte lim-aranĝis metrajton-tenate. Nun trans-irante dekstren 'internen-metas' N21. Ĉi tio estas relative facila 'esenca meto'.

Blanko ne povas 'bari' ŝtonmetante supre de N21.

{paĝo 342 de la originalo}

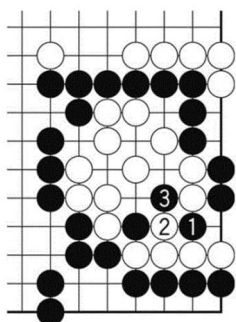


Diag. 22 Kontraŭ N1, se Blanko 'baras' per B2, Nigro ŝtonmetas N3 kaj kaptas kvar ŝtonojn ⊙.

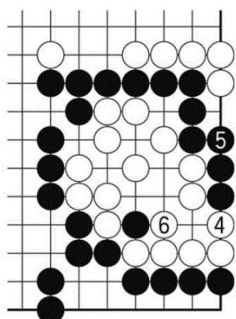


Diag. 23 Blanko prave respondi per B2. Kompreneble Nigro 'transvadas' kiel N3.

Se Blanko preterlasas ĝin,...

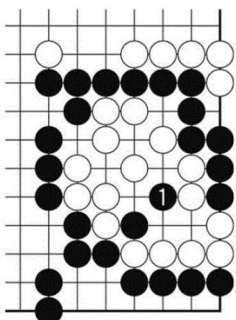


Diag. 24 Nigro havas severan rimedon, N1 kaj N3. Do kontraŭ N3 en diargamo 23,...



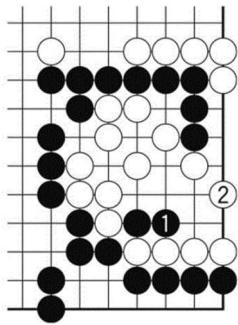
Diag. 25 (Prava rezulto) Blanko devas prudente respondi per B4 kaj B6.

Se, ne ŝtonmetas B6,...



Diag. 26 Blanko malvenkos per N1.

{paĝo 343 de la originalo}



Diag. 27 Revenante al la komenco, N1 estas malbona. Per B2 Blanko bone savis siajn kvar ŝtonojn, kaptante la nigrajn du ŝtonojn.
Por ambaŭflankoj 'vitala' estas la punkton ĉe B2.