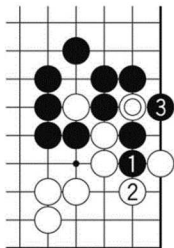


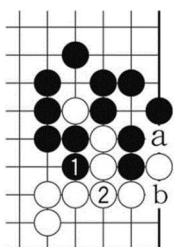
Dekstra rando valoras 8 poentojn, Supra Maldekstra angulo valoras 7 poentojn.

Kiam Nigro kaptas unu ŝtonon ☉ en Dekstra rando,

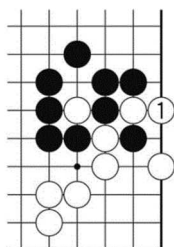


Diag. 20 Nigro unue el-iras kiel N1. Blanko blokas per B2, kaj Nigro forkaptas per N3.

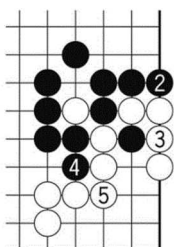
Poste,...



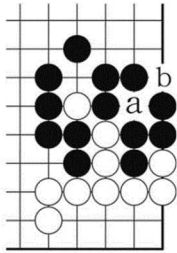
Diag. 21 (Rezulto) Nigro rajtas minaci per N1. Blanko sinligas per B2, kaj lim-aranĝo ĉi tie finiĝas (en japana regulo). Poste {aŭ por teritorio nombrado aŭ dum lasta 'alternekaptado', } Interŝanĝiĝos N-a kaj B-b.



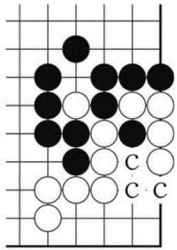
Diag. 22 Kiam Blanko ŝtonmetas ĉi tien, kompreneble 'suben-iras' kiel B1. Sekve, ... {paĝo 116 de la originalo}



Diag. 23 (Nigro rajtas ŝtonmeti N2 kaj N4) nepra estas interŝanĝo de N2 kaj B3, ... ankaŭ metrajton-tenanta estas N4, necese estas sinligi per B5.



Diag. 24 Rezulto de Nigra lim-aranĝo

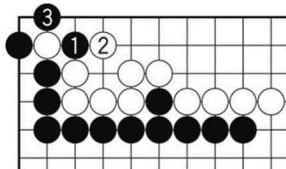


Diag. 25 Rezulto de Blanka lim-aranĝo

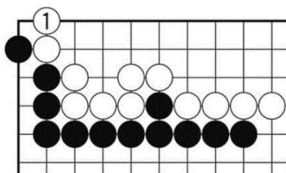
Komparu ĉi tiujn diagramojn. Gajno/malgajno de Nigra teritorio nombriĝas je 3 poentoj (2 poentoj de spuro de forkapto 'a' plus 1 poento de 'b'), tio de Blanko nombriĝas je 5 poentoj (2 poentoj de kaptito plus 3 poentoj de 'c').

Sume la valoro de lim-aranĝo ĉi tie kalkuliĝas je 8 poentoj.

Ni transiru al Supra Maldekstra angulo.

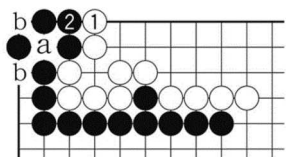


Diag. 26 Ni komparu Nigran 'tranĉon-kaj-forkapton' N1 kaj N3 kun...

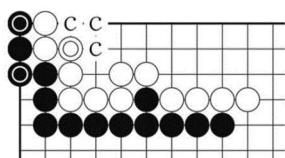


Diag. 27 Blanka 'suben-iro'.

{paĝo 117 de la originalo}



Diag. 28 (Rezulto de Nigra lim-aranĝo) Post Nigra forkapto, oni supozas ke metrajton-tenanta estas B1 kaj respondo N2 estas ĝusta (ĉar Nigra 'bati-kaj-sinligi' ek de N1 estus 'metrajton-perdante').

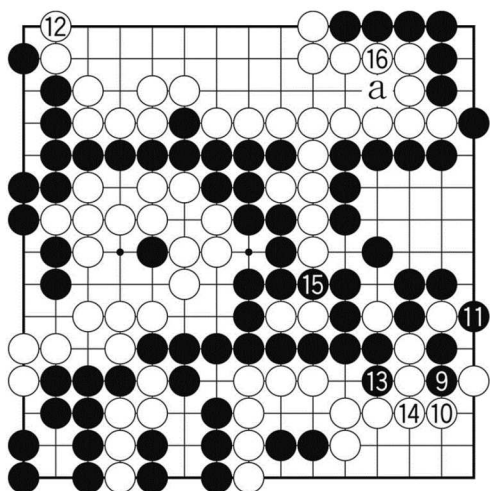


Diag. 29 (Rezulto de Blanka lim-aranĝo) Aliflanke, kiam Blanko suben-iras, lim-aranĝo ĉi tie finiĝas kaj poste ambaŭflankoj sin-gardas kaj ŝtopas liberpunkton kiel ● kaj ○.

Inter ĉi tiuj du diagramoj, oni povas rimarki ke Nigra teritorio diferencas je 4 poentoj, kaj Blanka teritorio je 3 poentoj (Nigra: 2 poentoj de spuro de forkapto 'a' plus 2 poentoj de 'b', Blanka: 3 poentoj de 'c').

Konklude la valoro de lim-aranĝo ĉi tie kalkuliĝas je 'diferenco da 7 poentoj'.

{paĝo 118 de la originalo}



Diag. 30 (Ĝusta kurso 9-16) Revenante al la ludo, Post ambaŭflankoj ŝtonmeti tiame plej gravajn lim-aranĝojn, N9 kaj N11 (8 poentoj), B12 (7 poentoj), kompreneble Nigro efikigas minacon N13. Post Blanka sinligo B14, Nigro prave forkaptas du blankajn ŝtonojn per N15. Ĉi tiam Blanko blokas Nigran per B16 en la Supra Dekstra angulo.

Kiel jam skribite, ĉi tie ordinare estas ke Nigro eliras kiel N16 kaj Blanko blokas per B-a. Sed en ĉi tiu ludo, Blanko evitante tion ŝtonmetas 'inversan lim-aranĝon valoran je 1 poento'.

{paĝo 119 de la originalo}