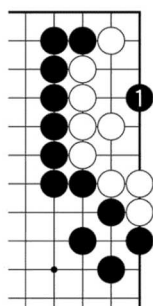
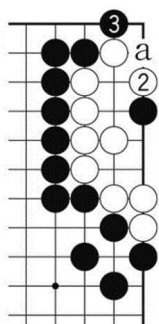


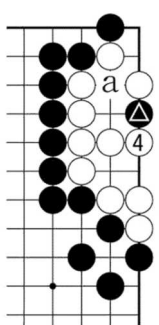
Ankaŭ ‘internen-metu’ en Supra Dekstra angulo farante la blankan teritorion je 5 poentoj.



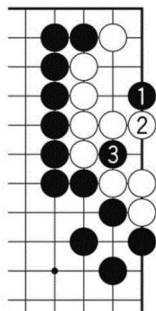
Diag. 11 (Denove ‘sin-oferi’) Ĉifoje lerte estas ‘internen-meti’ N1 sur latero.



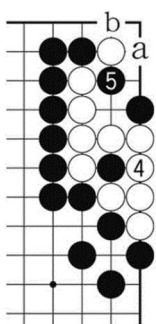
Diag. 12 Konklude, Blanko prave devus respondi per B2. Sekve, lerte estas ‘bati’ per N3. Ĉi tiam Blanko ne povas preterlasi ĝin, ĉar se preterlasus, komenciĝus sin-viviga/mortiga ‘alterne-kaptado’ ek de N-a.



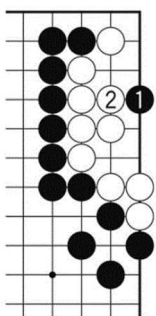
Diag. 13 Blanko singardas per B4 kaj lin-aranĝo ĉi tie finiĝas. En ĉi tiu formo, post ludofino {en japana regulo}, Blanko plue devus singardi per B-a, kaj la Blanka teritorio fariĝos 5 poentoj. Kalkulu la mortintan ŝtonon ▲ kiel 2 poento.
Nigro sukcesis malmultigi la Blankan teritorion je 1 poento, komparante kun diagramo 10.
{paĝo 269 de la originalo}



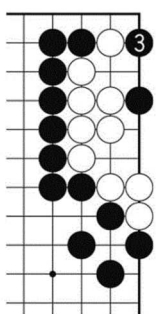
Diag. 14 Kontraŭ N1, B2 estas fuŝa respondo. Kiam Nigro 'sinĵetas' per N3,...



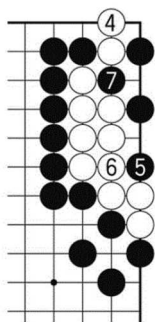
Diag. 15 Blanko ne povas forkapti ĝin per B4. Se forkaptas, Nigro 'tranĉas' per N5, kaj procedos B-a kaj N-b,...blanka ŝtonaro mortas pro sufokiĝo.



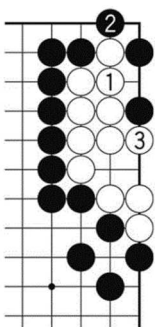
Diag. 16 Kontraŭ B2, Nigro kion faru?



Diag. 17 Bone estas 'esenca meto', 'saltante tuŝmeti' sur 2-1 punkton.

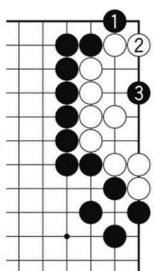


Diag. 18 Sekve, se Blanko 'suben-iras' kiel B4, Nigro farus 'alterne-kaptadon' per N5 kaj N7. Do, anstataŭ B4,...

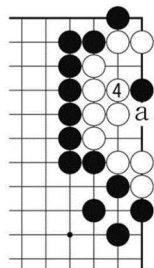


Diag. 19 Blanko devas ŝtonmeti B1 kaj B3. Tamen en ĉi tiu kurso, Blanko evidente malgajnas pli ol en diagramo 13.

{paĝo 270 de la originalo}



Diag. 20 Kia estas ĉi tiu met-ordo, ke unue interŝanĝi N1 kaj B2, kaj sekve 'internemeti' N3?



Diag. 21 Ĉi-kaze Blanko povas respondi per B4. En ĉi tiu formo, finfine Blanko 'singardos' per B-a kaj faros teritorion je 6 poentoj. Do, Nigro malgajnos 1 poenton. Grava estas 'met-ordo', same kiel en MalSupra Dekstra parto.