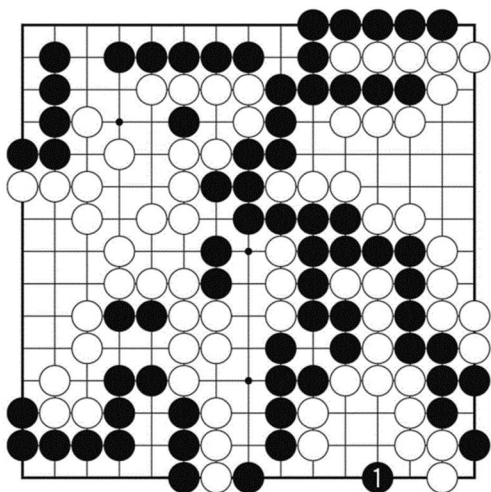


Akra atako; 'internen-meti' sur latero

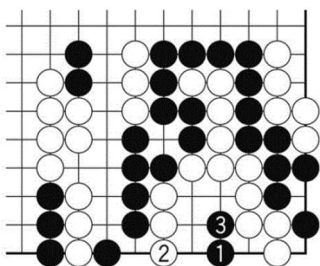


Diag. 3 (Ĝusta kurso, 1) La unua meto estu 'internen meti' sur latero!

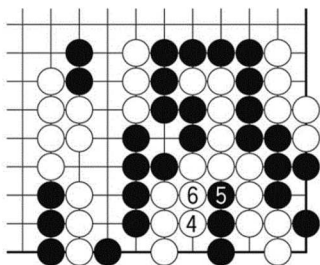
Kiel menciita ĉe diagramo de la problemo, per ĉi tiu 'esenca meto' ĉi tie fariĝas 'kunvivo'.

Kaj Nigro absolute povas 'teni metrajton'. N1 sidas sur saman punkton al B2 'diagonaliĝi', bona singardo, en diagramo 1. Ĉi tiu punkto estas 'vitala punkto' en la formo.

{paĝo 302 de la originalo}



Diag. 4 Kontraŭ N1, Blanko devas iel malebligi Nigron 'transvadi'. Prave estas B2 'suben-iri'. Ĉi tiam forta estas N3.



Diag. 5 Nepraj estas B4 kaj, kontraŭ N5, B6. (Ĉar se Blanko preterlasus ĝin, Nigro 'tranĉus' per N6 kaj la blankaj ŝtonaroj mortiĝus, pro ambaŭflanka sufokiĝo.)

Rezultas simpla formo de 'kunvivo'.

